

# الدليل إلى الإدارة الثقافية

مخلف بوكروح ؛ حنان الحاج علي ؛ مارينا برهم ؛ بسمة الحسيني

2006

2006

©



5

11111

3931548 : 3902913

[sharq\\_ca@yahoo.com](mailto:sharq_ca@yahoo.com)



www.mawred.org

:

الدليل إلى الإدارة الثقافية / مخلف بوكروح ؛ حنان  
الحاج علي ؛ مارينا برهم ؛ بسمة الحسيني - ط 1 -  
القاهرة : دار شرقيات للنشر والتوزيع، 2006.  
245 ص ؛ 24x16 سم.  
رقم الإيداع 2006 /17049  
977-283-283-0  
- الإدارة العامة أ - العنوان

ديوي

350



# الدليل إلى الإدارة الثقافية



115	:						
		:					
	:	-1					
149		-		7			
	:	-2					
154	-	-1		11		-	:
159		-2					
162		-3					
	:	-3		39			:
165		-					
	:	-4					
172		-					:
175		-		65	-	-	-1
	:	-5		78	-	-	-2
180	Meeting Points	-					
181				87			:
5							:
189							:
				105	-		-1
199		.	/	106	-		-2
				109	-		-3
227				111	-		-4
				113	-		-5
231							



2004

مقدمة

2005

) 2005

"

"

.(

[amt@mawred.org](mailto:amt@mawred.org) :

:

( )

( )

:

( )

# الفصل الأول

موقع الثقافة - السياسات الثقافية والتشريعات  
والممارسات السائدة

د. مخلوف بوكروح

- 1 - مفهوم الثقافة
- 2 - الثقافة والمجتمع
- 3 - الثقافة والتنمية
- 4 - السياحة الثقافية
- 5 - السياسات الثقافية: التمويل والتشريع
  - أ - التمويل
  - ب - التشريع
- 6 - السياسات الثقافية: بعض التجارب
  - أ - تجارب غربية
  - ب - تجارب عربية

(5) "

"

**1**

(6) "

:

"

"

" "

" "

(1) "

(7)

" "

"

" "

"

**2**

(2)

Culture

Colere

Civilisation

(3) .Civilisation

Culture

" :

"

"

(4) "

" :

/

يبدو أن التنمية – التنمية الاقتصادية تحديدا- والثقافة مسألتان مستقلتان الواحدة عن الأخرى، فالعلاقة بينهما ظلت إلى عهد قريب غائبة في النظرية الكلاسيكية، وإن كان بعض المفكرين الاقتصاديين يرون أن الثقافة تنتمي إلى العمل غير المنتج مثل أداء الممثل والخطيب والموسيقي تتبخر في اللحظة التي تنتج فيها، ولا تؤدي إلى خلق فوائد اقتصادية. ينطلق هذا الرأي من أن ازدهار الثقافة جاء في أعقاب الرخاء الاقتصادي وكنتيجة له، وأن العلوم والفنون ازدهرت في قصور الملوك والأمراء والأثرياء. ذلك أن الإنفاق على التعليم والثقافة يميل إلى الارتفاع بشدة كلما ارتفع دخل الفرد والدخل المتوسط العام.

(8)



(9)

.1970

1997

1982

Thessalonique

Pro cultura "

"

1997

.1998

.1998

(10)

30

1998

20

1982

"

"

"

"

187/41

" 1986/12/8

1997

/100

1988

%40

%50  
(25) %9

%5

%23

%20

%30

**4**

7.3

12

2005

1.2

(11)

(12)

(13)

**5**

:

من أن الراعي يسهم في دعم الرسالة الثقافية ونشرها، فإنه يجب التذكير بأنه ليس هناك في الحقيقة مضمون خيري مطلق بالنسبة للمؤسسات الاقتصادية الراعية للفنون والآداب التي تعتمد معايير الجدوى والمردودية والربح. على الرغم من أن المؤسسة الراعية تنطلق من منطلق البر والإحسان إلا أن هناك عدة اعتبارات تدفعها إلى دعم العمل الثقافي وتمويله أو على الأقل اعتبارين رئيسيين. يشير الأول إلى أن الهاجس الأساس الذي يدفع هذه المؤسسات إلى رعاية الثقافة والفنون هو التمتع بالإعفاء من الضرائب على المداخل المنفقة من أجل المصلحة العامة باعتبار أن الإنفاق على رعاية الفنون والآداب هو بمثابة مصاريف عامة تطرح عند تحديد قيمة الضرائب المحددة للمؤسسة الراعية. أما الاعتبار الثاني فيتمثل في كونه حافزا هاما يدفع بالقطاع الخاص إلى الإقبال على تمويل العمل الثقافي ورعايته، فهو ذو طابع معنوي له مردود مادي في المدى المتوسط أو البعيد. والواقع أن الأسباب الأساسية التي تقف وراء إقدام القطاع الخاص على المساهمة في دعم الثقافة والفنون هي السعي إلى تحسين موقعه، أي أن الغاية المبتغاة من رعاية المؤسسات للثقافة والفنون يتمثل في الشهرة وتحسين صورتها بالاعتماد على وسيلة اتصال أساسية هي الثقافة، وهذا الهدف يندرج في إطار خطة أو إستراتيجية تعمل على تأكيد أو اصبر انسجام المؤسسة مع محيطها باعتبارها خلية اجتماعية لها مسؤولية مدنية، والحرص أيضا على كسب المساندة المعنوية داخل المؤسسة وخارجها.<sup>(17)</sup>

(14)

Sponsoring  
Mécénat  
Sponsoring

Mécénat

(15)

(16)

على الرغم من أن مفهوم رعاية الفنون والآداب Mécénat يتسم بالصيغة الحرة التطوعية الخيرية، ويعبر عن التضامن الاجتماعي والإيمان بقيم عالية في المجتمع، انطلاقا

:

( ) .

:

(19)

:

6

:

(18)

ومن هنا فإن الإدارة الثقافية أضحت أحد الانشغالات الرئيسة للمهتمين بالحقل الثقافي. ذلك أن اتساع الفضاء الثقافي وانتشار وسائله أدى بالمجتمعات إلى ضرورة تبني التخطيط العلمي والبرمجة الدقيقة. وقد نجم عن التطور الكمي والنوعي اعتماد أسلوب التشاور القائم على إشراك المواطن. وتعد اللامركزية إحدى الأدوات الأساسية المعتمدة في وضع سياسات ثقافية فعالة، بل يعتبر البعض أن الديمقراطية الثقافية واللامركزية أمران متلازمان. إن تقسيم المؤسسات الثقافية إلى إدارات ومصالح ومجالس أمر شائع معروف، وهذا التقسيم يقوم في بعض البلدان، ومنها العربية، على أساس هرمي وتسلسلي، من الأعلى إلى الأسفل. والشكل المقترح للإدارة الثقافية هو إقامتها على أساس الشبكات بطريقة أفقية تمكنها من التعاون والتكامل على شكل:

9.6

1 - وحدات عمل تشمل البحوث والدراسات والتخطيط.

2 - وحدات الإدارة والتمويل، والتنسيق والتنظيم فيما بين القطاعات والمراكز.

3 -

(20)

1976

( )

.Keneys

1945

" "

.National Lottery "

"  
1993

(21)

L' exception "

"

culturelle française

(22)

S Chris.

Creative Britain :

André Malraux

1981

1969

1969

1959

François

Mitterrand

Jack Lang

(23)

Sponsoring

(24)

1945

( )

( )

.1964

(25)

1970

1985

(26)

1

1997

2

3

1997/1988

4

1998

2000

25

(2014 2005)

2005

2004



1

2

3

(27)

"

"

(28)

1988

"

"

2004

(29)

1976

1964

(30)

(31)

Report by the direction general on the world decade for culturel development UNESCO124/ex 18 Paris 5 mai 1986	10
Vers un tourisme réfléchi et attentif à la culture de l autre, unesco.org	11
:	12
	236
Françoise Benhamou, L économie de la culture, Casbah éditions, Alger,	13
	1998, p 89
Pierre Antoine Pontoizeau, La Communication Culturelle, Armand Colin	14
	Editeur, Paris, 1992, p p 51-53
Bernard Lamizet, Ahmed Silem, Dictionnaire Encyclopédique des sciences	
l'information et de la communication, Ellipses, Paris, 1997, p 360	15de _
	16
	4 1994
	171 168
184 179	17
	18
	19
18 1988	20
	21
	70-65 2000
Serge Graziani, La Communication Culturelle de l'Etat PUF, Paris, p 223	22
	23
	24
	25
<a href="mailto:chief@aljazeera.com">chief@aljazeera.com</a>	26
34 33	27
	184
	- 28
	29
	30
	2004/06/04
46-45	31

		1
	19 2000 4	2
Ibn Khaldun, Discours sur l'histoire universelle, Traduction de Vincent Monteil, Sindbab, Paris, 1978 pp 760-771		3
	12	4
	9 1997	5
E. Taylor, Primitive culture, London John Murray 1871		6
	71	7
	43 1990	8
	10 1998	9
	"	"
	309 1991	

مدخل

الإدارة في المجال اللاربحي

إدارة الثقافة

عناصر القيادة والإدارة – البنية المؤسسية

- الأعضاء / الجمعية العمومية / الجمعية العامة
- مجلس الأمناء
- مجلس الإدارة / المجلس التنفيذي / المجلس الفني
- العاملون
- العلاقة بين القيادة والإدارة:
- الهيكل الإداري
- النظم واللوائح الداخلية

عملية الإدارة

- أولاً : التخطيط
- ثانياً: تنفيذ الخطة
- ثالثاً: إدارة البشر
- رابعاً: الإدارة المالية
- خامساً: إدارة الصورة
- سادساً: إدارة التغيير

# الفصل الثاني

إدارة المؤسسات والمجموعات الثقافية

.( - : )

" "

:

"  
1"

-2

-

-1

-

-

-3

-

-

---

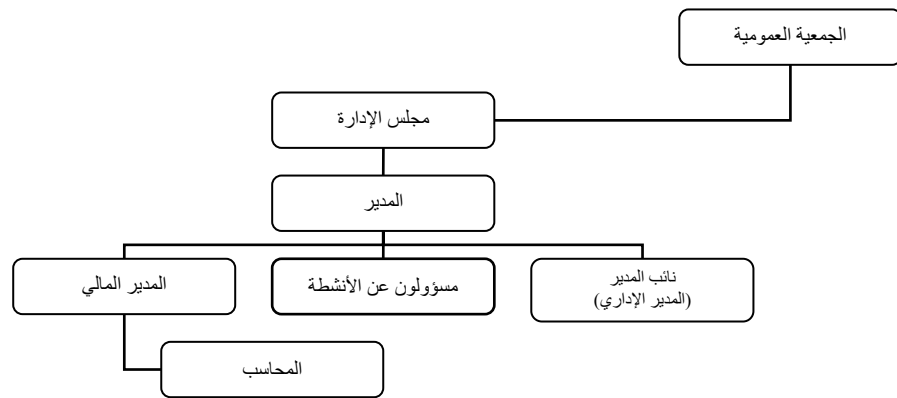
<sup>1</sup> Jan L.A. Van de Snepscheut

-5

( 5 - 3 )

- 6

-4





:  
 ( / )  
 ( )  
 )  
 ( )  
 ( )

-1  
 -2  
 -3  
 -4  
 ( -5 )  
 -6

! :

- - : ( ) -7  
" :  
" :  
: - - :  
"

" ) (  
: -2

:  
•  
•  
•  
• : -1

- :  
•  
•  
•  
•

: - - :

: -4

4 )

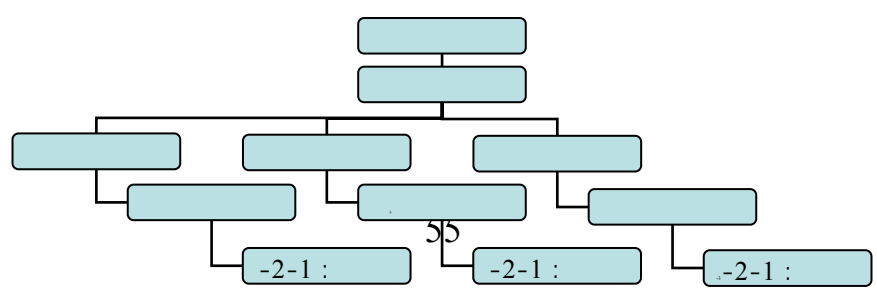
: :

)

: -5

:

: -3



:  
:  
10-8 :  
: -8

:( ) -6

- - ( )

( )

:  
: -1

( )

: -7

( )

-

:

(

)

:

-2

:

:

: -3

:

: -4

: -1

: -5

:

: -2

: -1

)

(

.(

-

-

)

-2

-3



: •

- )

(

-

:

-

-

"

"

:

:

:

•

•



:  
 / / / :  
 / / / :  
 :  
 :  
 -1  
 -2  
 :2004-2003  
 " Norad"  
 :(  
 ) 2004  
 \$300,000 \$250,000

**- 1**

:  
 - 2 :  
 -  
 .2005 1 :  
 :  
 -  
 -  
 -  
 -  
 -  
 -  
 : -  
 :  
 www.sabreen.org : :  
 : ( ) :

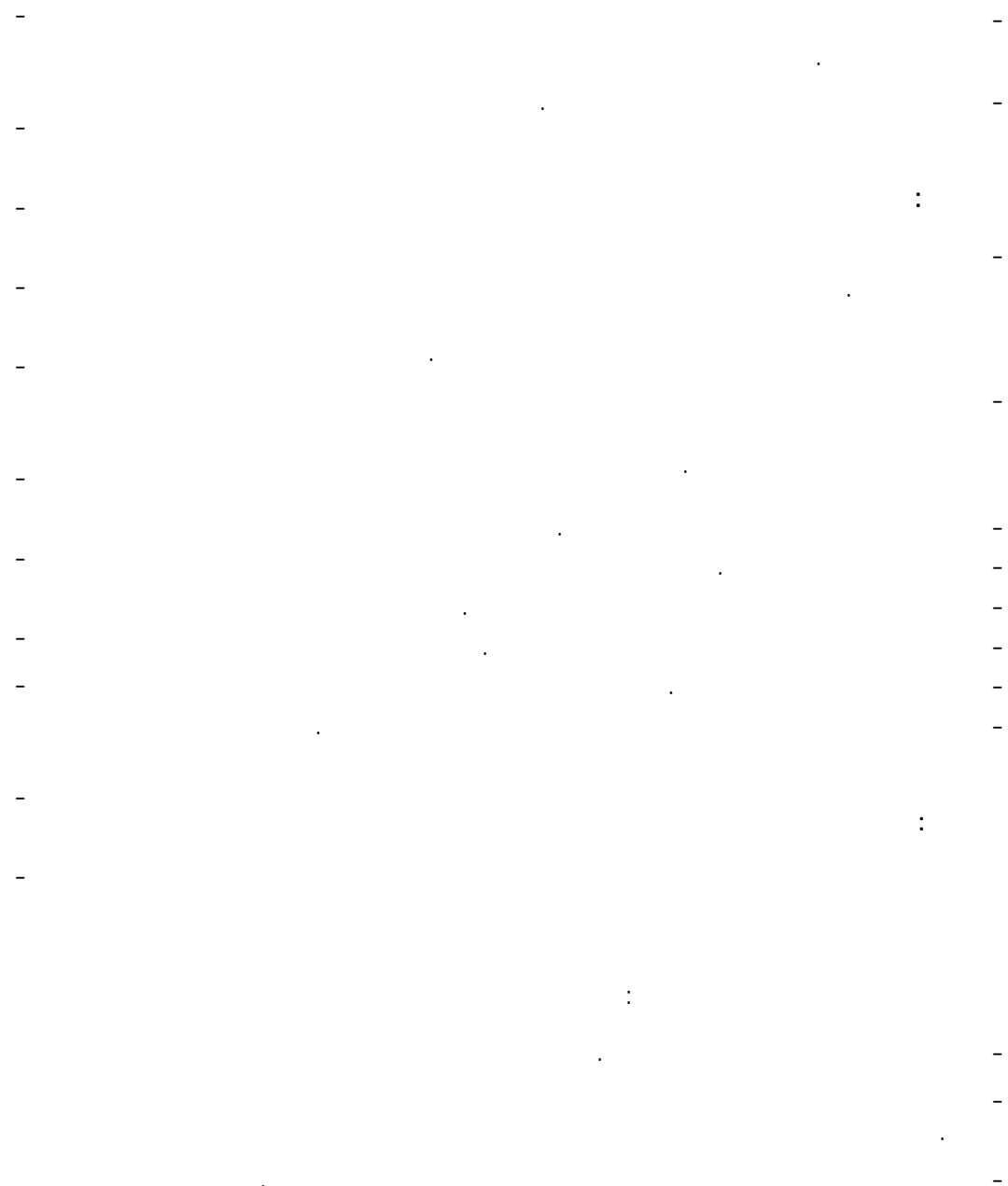
قام بإعدادها في إطار الدورة التدريبية الأولى لتدريب مدربين عرب في الإدارة الثقافية<sup>2</sup>

: / / / / / : -  
 : / /<sup>4</sup> : -  
 ) ( :  
 : ( ) -  
 ( ) -  
 ( ) -  
 -  
 -  
 -  
 :  
 :  
 ( ) -  
 ( ) -  
 -  
 -  
 -  
 :  
 :  
 :  
 :  
 :  
 " "

/ / / / / : -  
 / /<sup>4</sup> : -  
 :  
 1980  
 1987  
 CDs  
 :  
 :  
 :  
 :  
 :  
 " "  
 :



( ... / / )



1980

:( )

).

(

( )

2006

ISME

- 2

3

---

قامت بإعدادها في إطار الدورة التدريبية الأولى لتدريب مدربين عرب في الإدارة الثقافية<sup>3</sup>

2004

Action Culture  
.2005

:

:

:

:

:

:

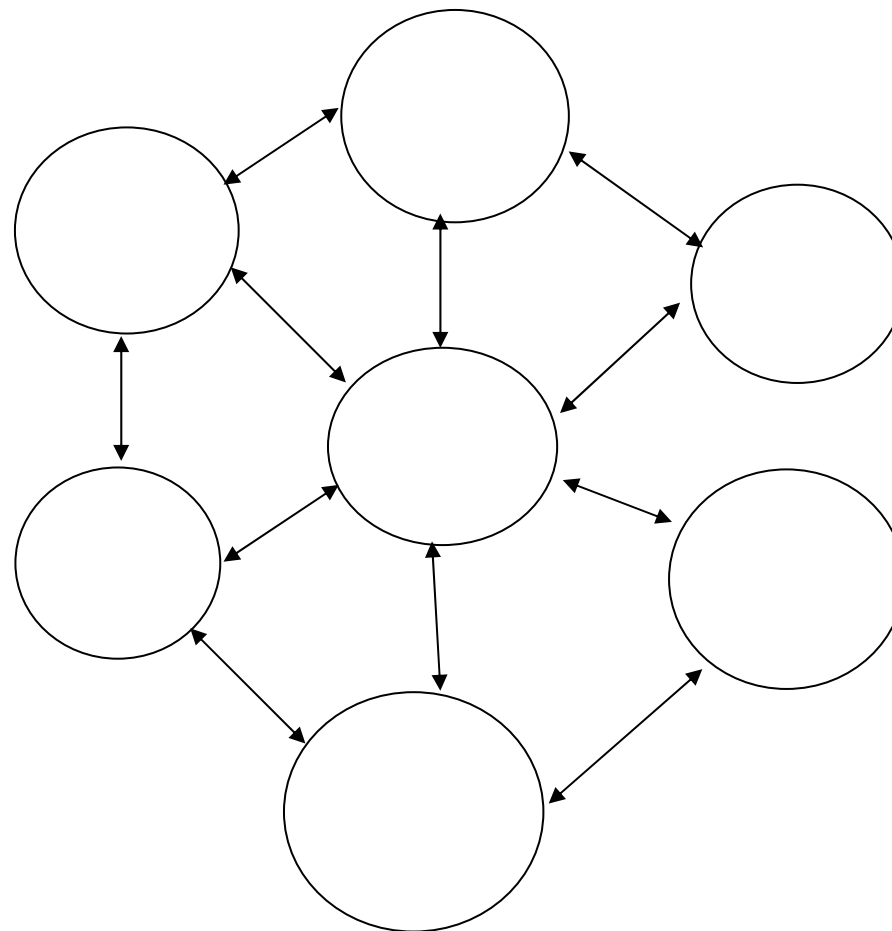


2004 19 Action Culture  
2 60 2005

2005

Faro

Les atlassides  
.2005



	-
<b>O</b>	<b>T</b>
	-
	-
	-
	-

Action Culture

SWOT

<b>W</b>	<b>S</b>
	-
	-
	-
	-

Action culture

Action Culture

:

:

)  
(

## الفصل الثالث

•  
•  
•

.(

)

." "

""

:

-6

"

"

-1

-2

-3

-4

-5

:

"

"

:

:

:

:

.(                    )                    (                    )

**-1**

:

:

:

**-2**

**-3**

:

:

**-4**

(                    )

**-5**



:

:

-1

:

.

"

:

"

:

-2

:

:

-

:

-

-

-

-

-

-

:

:

-2

:

.

-3

.( )

-

-4

.

•

-5

-6

( )

:

•

-7

-8

:

•

-9

-1

-10

	.
	.
	.
	.
	.
	.
	.
	.
:	
	<b>-1</b>
	:
	-
	-
	-
	-
	-
	-
	<b>-2</b>
	<b>-3</b>

	.
	.
	.
	.
	.
	.
	.
	.
	.
:	
	<b>-1</b>
	.
	.
	.
	.
	.
	.
	<b>-2</b>
	<b>-3</b>
	:

-2

-3

-4

-1

4

:

-5

-1

-1

(.. )

-2

-2

.Demo

-3

-3

-4

-4



-5

.Mastering

-6

-7

-8

-9

-10

-11

Clarke, Sam & Norton, Michael, 3rd edition, Directory of Social Change, In association with the Institute of Charity Fundraising Managers, 1997

Krump, Andre, Five Steps to Publishing your Own Book, A summary from the Internet.

Millar, Nancy, S, Planning A Festival, A summary from the Internet

<http://ccm.uwaterloo.ca/cdpd/ilms>

قدمته كدراسة حالة ضمن الدورة التدريبية الأولى لمدرّبين عرب في الإدارة الثقافية - مايو إلى سبتمبر<sup>4</sup>  
2005

ISBN

-7  
-8  
-1  
-2  
-3  
-1  
-2  
-3  
-4

( )

5

- 2

( )

-1  
-2  
-3  
-4  
-5  
-6

---

قدمته كدراسة حالة ضمن الدورة التدريبية الأولى لمدرسين عرب في الإدارة الثقافية - مايو إلى سبتمبر<sup>5</sup>  
2005

6 :

:/

-1

( )

-2

-3

) -4

(

-5

.2,3,4,5 -6

( ) -7

-8

---

قدمته كدراسة حالة ضمن الدورة التدريبية الأولى لمدرّبين عرب في الإدارة الثقافية - مايو إلى سبتمبر<sup>6</sup>  
2005

7 :

-10

-1

:

-2

)

-1

/

(

-3

-4

)

(Guest Book)

-2

-5

-3

( )

-4

:( )

-6

:

(

) -5

( )

:

-1

:

/

-2

.( )

-3

: -4



- 5

" "

:

( )

:

-1

( )

-2

:

:

.

:

.

( )

.

:

.

:

.

.

.

.

.

:

-3

:

-4

-5

-6

-7

-8

-9

-10

-11

-12

-13

-14

-15

## مقدمة

الشبكات الثقافية كمفهوم عصري

تطور الشبكات: نظرة تاريخية

1- نظرة إلى العالم

2- نظرة إلى العالم العربي

الشبكات: ماهيتها، مميزاتها، آلياتها

- تعريف عام

- أهداف عامة

- أنواع الشبكات

- أعضاء الشبكات

- وسائل العمل

- نماذج مختلفة من هيكلية الشبكات

- مميزات عامة للشبكات

- منافع التشبيك

- تحديات

- خطوات إنشاء الشبكات: نموذج لتجربة عملية

- مسؤولية الشبكات

- ضغوطات على الشبكات

- الإشكاليات

- تقييم الشبكات

- الأزمات داخل الشبكات

## الشبكات الثقافية: عرض أمثلة دولية، إقليمية ومحلية

- مثال عن شبكة دولية:
- الشبكة العالمية لفنون العرض المعاصرة IETM [www.ietm.org](http://www.ietm.org)
- أمثلة عن شبكات أورو متوسطية:
- مؤسسة أنا ليند الأورو – متوسطية للحوار بين الثقافات [www.euromedalex.org](http://www.euromedalex.org)
- شبكة الرقص في المتوسط DBM [www.dbmed.org](http://www.dbmed.org)
- المنتدى الأورومتوسطي للثقافات FEMEC [www.femec.org](http://www.femec.org)
- مثال عن شبكة محلية عربية
- شبكة مراكز الفن الفلسطينية The Palestinian Network of Art Centers
- نموذج لمشروع شبكي:
- 100 فنان في فلسطين [palestine@worldnet.fr](mailto:palestine@worldnet.fr) artists-: 100 artists in Palestine

(Networks)

مؤسسات لها طابع الشبكات

- (1) مؤسسة المورد الثقافي [www.mawred.org](http://www.mawred.org)
- (2) صندوق شباب المسرح العربي [www.yatfund.org](http://www.yatfund.org)
- (3) المركز العربي للتدريب المسرحي [www.arabttc.org](http://www.arabttc.org)

(Networking)

خاتمة

مصادر ومراجع

1980

-2

)

%3

(

)

(

-1

)

(

(

)

⋮

(

)

.....

" "

:

"

"

"

"

\* :  
(12 9 2 1 )

" "

Babelmed

" :

"

"

)

(

( )

-2

" "

:([www.mande.co.uk](http://www.mande.co.uk))

)

( ...

: -

...

-3

: -  
:

:(advocacy) -

.( )

-4

:

-1

/ )

.

(

:

-2

)

)

..... (

(

.

....

.

:

:

-1

.

:

.( ( ) )



---

---

---

---



(  
[www.khayalart.org](http://www.khayalart.org)  
)

1999

Association Internationale du Théâtre pour l'Enfance et la Jeunesse ASSITEJ

([www.assitej.org](http://www.assitej.org))

:  
9" " .  
:  
)  
.. .(  
(2005 )  
( ) -  
( )  
)  
(...  
:  
..  
..  
..

<sup>9</sup> "Voyage du geste" – contact: [subitopresto@rustrel.net](mailto:subitopresto@rustrel.net), [dakroub@cyberia.net.lb](mailto:dakroub@cyberia.net.lb) .

8" " .  
2002  
2006

<sup>8</sup> « Réseau Ombres et Marionnettes de la Méditerranée » - contact :  
[tonirumbau@hotmail.com](mailto:tonirumbau@hotmail.com) zonzons@club-internet.fr; dakroub@cyberia.net.lb,  
domia@care2.com , [karagozek@hotmail.com](mailto:karagozek@hotmail.com)

( )

-

-

-

:

"

"

"

"

:

"

-

)

:

(

-



(STANDARD EVALUATION)

-

-

-

-

-

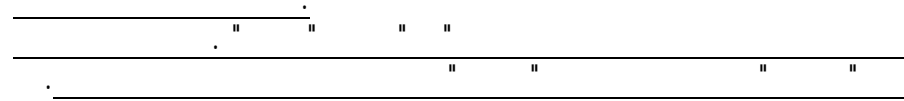
-

-

-

-

-



-

-

-

-

-

-

-

-

-

-

-

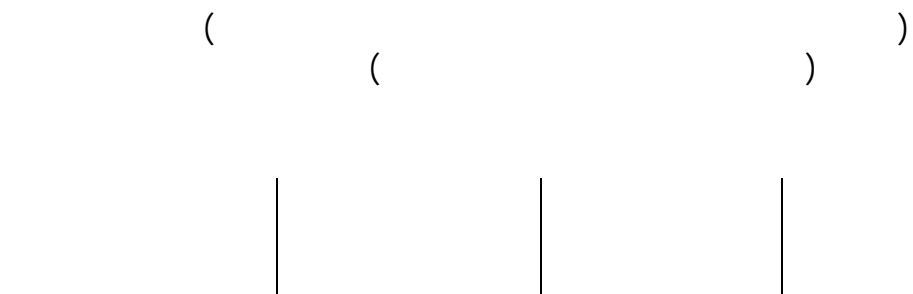
-

-

-

-

-







CID	"	"	" -1
	"		"-2
	2006	12-11	"-3
	"	"	"4
2006	26	"	-4
"4	"	"	"-5
	"	"	"-6
	"	"	"-7

**Notes, studies and Essays (Notes, Études et Essais) :**

8- "Les Réseaux: Un Avenir pour La Coopération Culturelle en Europe", par

Judith Stains, une étude initiée par FEAP, ECF, et Ville de Turin

9- "Evaluating IETM from 2001 to 2005", an IETM document issued on 28/4/2005.

10- "The Efforts of Networking", a study by IETM and Fitzcarraldo, council of Europe 2000.

11- « An Ecology of Networking », a presentation by Mary Ann De Vlieg, the secretary general of IETM at the inaugural meeting of the European OFF-network, Austria 2005

12- "Evaluation Criteria for Cultural Networks in Europe", by Mary Ann De Vlieg, in collaboration with Elionora Belfiore, Christina Slezynska EUnetART, and Frédérique Chafaud, IETM, EFAH, FRC, spring 2001.

13- « Mutation Culturelle et Réseaux de Coopération », par Raymond Weber, conseil de L'Europe.

14- « La Mise en Réseau des Cultures et les Défis de Culturelink », par Biserka Cvjeticanin, un chercheur scientifique IRMO, Croatie.

15 - « Réseau Culturelink et Coopération Culturelle », par Maté Kovàcs, Unesco.

Culture link Review, special issue 1996

16- « Eastward Expansion in the Cultural Sector », reports from central and eastern European members of cultural networks, a study by Betina Stadler, commissioned by Kulturkontakt and IG Kultur Osterreich

17- "European Cultural Networks and Organizations", a presentation at open meeting of European parliament, Brussels 24th. Of June 2003



(European Network of Information Centres for The [www.enicpa.org](http://www.enicpa.org)  
Performing Arts)  
(The Performing Arts Traveler's Toolkit)[www.on-the-move.org](http://www.on-the-move.org)  
[www.unesco.org](http://www.unesco.org)  
[www.europa.eu.int](http://www.europa.eu.int)  
[www.culturelink.org](http://www.culturelink.org)  
[www.euromedheritage.net](http://www.euromedheritage.net)  
[www.culture2.gouv.fr](http://www.culture2.gouv.fr)  
(Anna Lindh Foundation)[www.euromedalex.org](http://www.euromedalex.org)  
(European Institute for Progressive Cultural Policies)[www.eipcp.net](http://www.eipcp.net)  
(European Forum for Arts and Heritage)[www.efah.org](http://www.efah.org)  
(Office National de Diffusion Artistique)[www.onda-international.com](http://www.onda-international.com)  
(European Network for Cyberart)[www.encart.net](http://www.encart.net)  
[www.book.coe.int](http://www.book.coe.int)  
( Observatory of Cultural Policies in Africa)[www.ocpa.irmo.hr](http://www.ocpa.irmo.hr)  
( International Network for Cultural Policies)[www.incp.org](http://www.incp.org)  
( International Network for Cultural Diversity)[www.incd.net](http://www.incd.net)  
[www.culturescope.com](http://www.culturescope.com)  
[www.circle-network.org](http://www.circle-network.org)  
[www.globaladaptation.com](http://www.globaladaptation.com)

– 1

[www.ietm.org](http://www.ietm.org)

International Network for Contemporary Performing Arts IETM

Informal European Theatre Meeting

18

4

1989

18- « An Ecology of Communication: Cultural Formats of Control », by David L. Al Theid  
19- « Note de Présentation de l'atelier Culturel Méditerranéen », Ministère des Affaires Etrangères, Numéro 12S3/EFS, Paris 14th. Of December 2005 par Jacques Huntzinger  
20- Note sur la « La Situation du Patrimoine en Iraq et L'action de l'ICOMOS », Conseil International des Monuments et des Sites.

**Articles :**

21- « Danse en Méditerranée », écrit par Francis Cossu – Le Journal [www.babelmed.net](http://www.babelmed.net)  
22- articles sur le site  
« Contorsion Arabe », Article écrit par Menha El Batraoui -  
« Le Pas Vers L'autre », pas Dina Kabil -  
« DAMA » ou La Tolérance du Regard » Propos recueillis par Daniela Cavini -  
« Faire Vivre l'Idée de Futur », un article sur Ramallah la ville rebelle, par la -  
rédaction du réseau Babelmed

**Books & files (livres et dossiers):**

23- « Networking Culture, The Role of European Cultural networks », Gudrun Pehn- Council of Europe.  
24- « Networks in the Cultural Sector », Mike Flood  
25- « Les Réseaux Culturels, Modèle Souple et Efficace », spécial édition of culturelink, 1996.  
26- « L'Espace Critique » de Paul Virilio  
27- Documentation File about The Informal Meeting of Cultural Independent Spaces in the South Med Region, 17-18-19th of March 2006, Tangiers, YATF& IETM

(Electronic references) Références électroniques :

[www.mafhoum.org](http://www.mafhoum.org)  
(Arab Center of Theatre Training)[www.arabttc.org](http://www.arabttc.org)  
(Young Arab Theatre Fund)[www.yatfund.org](http://www.yatfund.org)  
[www.meetingpoints.org](http://www.meetingpoints.org)  
(Culture Resource- Al Mawred Al Thaqafy)[www.mawred.org](http://www.mawred.org)  
(Danse Bassin Méditerranée) [www.dbmed.org](http://www.dbmed.org)  
(International Network for Contemporary Performing Arts)[www.ietm.org](http://www.ietm.org)  
( European Culture Foundation)[www.ecf.org](http://www.ecf.org)  
(Site des Cultures Méditerranéennes)[www.babelmed.net](http://www.babelmed.net)  
(council of Europe)[www.coe.int](http://www.coe.int)  
[www.mande.co.uk](http://www.mande.co.uk)  
(EUnetART, European Network of Art Organisations for [www.eunetart.org](http://www.eunetart.org)  
Children and Young People)

200

150

\*

400

( )

\*

7000

1600

IETM

2002

:  
[www.cimettafund.org](http://www.cimettafund.org) Roberto Cimetta Network FRC  
 EFAH European Forum for Arts and  
[www.efah.org](http://www.efah.org) Heritage  
 )\*  
 (  
 :  
[www.dbm.org](http://www.dbm.org) Danse Bassin Mediterranée DBM \* -  
[www.asso-theorem.com](http://www.asso-theorem.com) THEOREM -  
 Théâtres de l'Est et de l'Ouest - Rencontres Européennes du Millénaire" 350  
[www.jungehunde.net](http://www.jungehunde.net) Junge Hunde -  
[www.eunetart.org](http://www.eunetart.org) EU Net Art -  
 :  
 FEMEC \* IETM  
[www.femec.org](http://www.femec.org)

FRC 1989 :  
[www.cimettafund.org](http://www.cimettafund.org)  
 OTM \* [www.on-the-move.org](http://www.on-the-move.org) 2003  
 1600  
 :  
 -  
 350  
 -  
 600  
 Satellite meeting  
 -  
 -  
 :  
 IETM  
 IETM :  
 IETM

30

-

25

2004

1990

-

:

-

:

-

:

-

-

-

157

- 2

1

-

Anna Lindh Euro-Mediterranean Foundation for the Dialogue between Cultures

[www.euromedalex.org](http://www.euromedalex.org)

:

156

35  
35

2+2

.(

35

:

:

-  
)

-

-

-

35

( ) ( )

)

(

-

: 25

35

:

:

8

:

:

-

-

-

-

2006/6/1 2006/3/1 2006 :

2+2

2006/11/1

84

18

29

16

93

13

1

34

35

15

**2**

Danse Bassin Méditerranée DBM

[www.dbm.org](http://www.dbm.org)

1998



:

-  
-  
-

:

-  
-  
-  
-  
-  
-  
-  
-

:

:

2004

:

( ) ( )

:

350

:

:

### 3

FEMEC

Forum Euroméditerranéen des cultures

[www.femec.org](http://www.femec.org)

11

:

:

2004

1993

DAMA

FEMEC

:

/

2002

:

:

-

-

-

-

-

:

:

:

-

-

-

**- 3**

:

-

-

-

-1

The Palestinian Network of Art Centers

[network@p-ol.com](mailto:network@p-ol.com)

-2

-3

-4

-5

-6

[www.quattanfoundation.org](http://www.quattanfoundation.org)

[www.ashtar-theatre.org](http://www.ashtar-theatre.org)

[www.sakakini.org](http://www.sakakini.org)

[www.popularartcentre.org](http://www.popularartcentre.org) Popular Art Centre

[www.yabous.org](http://www.yabous.org) Yabous Productions

100 artists in Palestine

[artists-palestine@worldnet.fr](mailto:artists-palestine@worldnet.fr)

:

"

100"

. \*

-1

-2

-3

-4

:

-

-

-

-

-

-

:

100"

:

:

:

...

:

**100**

"

100"

:

171

170

: .

-  
-  
-  
-

" " :  
IETM

•  
•  
•

100

"

100

-

...

:

:

...

-

-

...

:

-

-

" "

:

"

100"

:

:

:

:

-

:

-

...

:

-

CULTURE RESOURCE  
[WWW.MAWRED.ORG](http://WWW.MAWRED.ORG)

).

:

" "

" " (.

:

" "

" "

" 100"

- 4

editor@zawaya.info

www.palestinecampaign.org

[www.almamalfoundation.org](http://www.almamalfoundation.org)

:

\*

-

-

-

-

-

-

:

( )

[www.sematcairo.com](http://www.sematcairo.com)

[www.yatfund.org](http://www.yatfund.org)

[www.urmawi.org](http://www.urmawi.org)

( )

[www.theatrelhamra.com](http://www.theatrelhamra.com) :

[www.alriwaggallery.org](http://www.alriwaggallery.org)

" "

[www.assshams.org](http://www.assshams.org)

[www.gudran.com](http://www.gudran.com)

[www.ashkalalwan.org](http://www.ashkalalwan.org)

[www.makanhouse.net](http://www.makanhouse.net) :

\*

-



-  
-  
-

:

2 25  
- ( - )  
( )

SIDA Swedish International Development Cooperation Agency -  
[www.sida.se](http://www.sida.se)  
[www.fordfound.org](http://www.fordfound.org) Ford Foundation -  
[www.soros.org/osi](http://www.soros.org/osi) Open Society Institute -  
-

Young Arab Theatre Fund  
[www.yatfund.org](http://www.yatfund.org)

Association Française d'Action Artistique -  
[www.afa.asso.fr](http://www.afa.asso.fr)  
[www.pro-helvetia.org.mk](http://www.pro-helvetia.org.mk) Pro Helvetia -  
[www.mondrianfoundation.nl](http://www.mondrianfoundation.nl) (Mondrian Foundation) -  
Switzerland's Agency for Development and -  
Cooperation and Humanitarian Aid SDC [www.deza.admin.ch](http://www.deza.admin.ch)

1999

\*

:

:

-  
-

raed @arabttc.org : Al-Balad Theatre -  
[www.daratafunun.org](http://www.daratafunun.org) Darat al Funun -  
 : Makan ( ) -  
[www.makanhouse.net](http://www.makanhouse.net) @makanhouse.net

Cinémathèque de Tanger ( ) -  
[www.cinemathequedetanger.com](http://www.cinemathequedetanger.com)

[www.almamalfoundation.org](http://www.almamalfoundation.org) Al-ma'mal for contemporary art ( ) -  
[www.alkasaba.org](http://www.alkasaba.org) Al-Kasaba -  
 KSCC The Khalil Sakakini Cultural Center ( ) -  
[www.sakakini.org](http://www.sakakini.org) sakakini @sakakini.org:

[www.theatrelhamra.com](http://www.theatrelhamra.com) El-Hamra -  
[www.elteatro.net](http://www.elteatro.net) El Teatro -  
 00216- 71287203 : 00216- 71 842551: Ness El Fen -  
 Mad' Art ( ) -

IETM satellite meeting... 19 17  
[www.yatfund.org](http://www.yatfund.org) YATF YOUNG ARAB THEATRE FUND \*  
 "Informal " :  
 meeting of cultural independent spaces in the South Med region"  
 ( " " ) "Meeting Points" \* " "

Alexandria Contemporary Arts Forum -  
 acaf-mail@excite.com :  
 : -The Garage ( ) -  
[www.ceremed.jesuitsink.net](http://www.ceremed.jesuitsink.net)

CIC The Contemporary Image Collective -  
[www.ciccairo.com](http://www.ciccairo.com)

[www.mawred.org](http://www.mawred.org) El Genaina Theatre - -  
 info@culturewheel.com : -Sakiat El Sawy -  
 -Townhouse ( ) -  
 William @thetownhousegallery.com

The Egyptian Center for Culture & Art ( ) -  
[www.egyptmusic.org](http://www.egyptmusic.org)

Windows Theatre ( ) -

2004  
 ) ( )  
 2005  
 2005  
 .2005

:1 -  
 :2 -  
 ( :3 -  
 :4 -

:4

4

" " -  
 The Cultural Cooperative Association for Youth in Theatre and  
 assshams@cyberia.net.lb [www.assshams.org](http://www.assshams.org) Cinema  
 Ashkal Alwan The Lebanese Association " " -  
[www.ashkalalwan.org](http://www.ashkalalwan.org) for Plastic Arts  
 zico@zicohouse.org : -Zico House -  
 - Beirut Art Center -  
 beirutartcenter@hotmail.com:  
 @cyberia.net.lb: -Al Madina Theatre -  
 masmad  
 : - Beirut DC ( ) " " "  
[www.beirutdc.org](http://www.beirutdc.org) [gmhm@cyberia.net.lb](mailto:gmhm@cyberia.net.lb)

( ) ( ) ( )  
 ( ) ( )  
 ( )

:

: -

- 5

Meeting Points  
[www.meetingpoints.org](http://www.meetingpoints.org)

:

2005

29

-

(

)\*

:

27 24

.(5 3

)2005

-

-

AFFA

Arab Theatre Training Centre

[www.arabttc.org](http://www.arabttc.org)

:

:

:

46

1999

[aeforum@go.com.jo](mailto:aeforum@go.com.jo)

[www.almoultaqa.com](http://www.almoultaqa.com) :

.5

[CNCC@Email.ati.tn](mailto:CNCC@Email.ati.tn) :

[www.jtcfestival.com.tn](http://www.jtcfestival.com.tn) :

.6

- ( PAC)

1987

[aitf@nol.com.jo](mailto:aitf@nol.com.jo) :

- /  
NGO

[www.popularartcentre.org](http://www.popularartcentre.org) :

[pac@palnet.com](mailto:pac@palnet.com) :

.7

[jesuits@internetalex.com](mailto:jesuits@internetalex.com) :

.8

.9

[arcpa@cyberia.net.lb](mailto:arcpa@cyberia.net.lb) .

[www.oneworld.org/al-jana](http://www.oneworld.org/al-jana) :

.3

YATF

[www.yatf.org](http://www.yatf.org) .

[tfetouh@yatfund.org](mailto:tfetouh@yatfund.org) :

	<a href="mailto:masmad@cyberia.net.lb">masmad@cyberia.net.lb</a> :	
	<a href="http://www.almadina-theater.com">www.almadina-theater.com</a> ::	
:		
	<a href="mailto:ola@makanhouse.net">ola@makanhouse.net</a>	.10
:		.11
		.12
- /		
	<a href="mailto:darat@cyberia.jo">darat@cyberia.jo</a> :	
	<a href="http://www.daratafunun.org">www.daratafunun.org</a> :	
		.13
	<a href="mailto:halashuk@intouch.com">halashuk@intouch.com</a> :	
		.14
		.15
	LAU	
	<a href="http://www.lau.edu.lb">www.lau.edu.lb</a>	-
		.16
	DBM*	.17
		.17
	<a href="http://www.britishcouncil.org/lebanon">www.britishcouncil.org/lebanon</a>	-
		.18

(6

)

" Interface "

"

...

2006

"

"

\*

(7

)

:

)

(

)

(

)

(

)

(

)

(

)

(

"

"

(

)"

"

5



:

: 10:00 – 09:00

:

10:15 – 10:00

11:15 – 10:15

11:30 – 11:15

:12:00 –11:30

2005

18

10

11:00 – 10:00  
11:30 – 11:00  
12:00 – 11:30  
12:30 – 12:00  
13:30 – 12:30

4 – 3

12:30 – 12:00  
12:45 – 12:30  
13:30 – 12:45  
14:30 – 13:30  
15:30 – 14:30  
16:30 – 15:30

14:30 – 13:30  
15:30 – 14:30

17:00 – 16:30  
17:15 – 17:00

16:00 – 15:30  
16:30 – 16:00

09:15 – 09:00  
09:30 – 09:15  
10:00 – 09:30

14:30 – 13:30

: 16:00 – 14:30

17:15 – 17:00

:

(1) :

17:00 – 16:00

17:15 – 17:00

:

09:15 – 09:00

:

10:15 – 09:15

/ /

(2) :

:

11:30 – 10:15

09:15 – 09:00

:

10:30 – 09:15

-

:

.

-

-

:

:

11:30 – 10:30

:

11:30 – 11:00

12:30 – 11:30

13:30 – 12:30

11:30 – 11:00  
12:30 – 11:30  
13:30 – 12:30  
14:30 – 13:30  
15:30 – 14:30  
16:00 – 15:30  
16:30 – 16:00  
17:00 – 16:30  
17:30 – 17:00

◆◆◆

12:00 – 11:30  
13:30 – 12:00  
14:30 – 13:30  
15:00 – 14:30  
16:00 – 15:00  
10:00 – 09:00  
10:30 – 10:00  
11:00 – 10:30



	<p>: Annual contribution Don annuel</p>	<p>: Affinity group Groupe d'affinité</p>	<p><b>A</b></p>
<p>: Applied dissemination Communication/Publication</p>			<p>: / Abstract/Summary Résumé</p>
	<p>: Annual report Rapport annuel</p>		
	<p>( )</p>		
<p>: Articles of incorporation Dossiers d'agrément ( )</p>	<p>( )</p>	<p>: Allocations committee Comité d'allocation</p>	
	<p>)</p>		
			<p>: Accountability Responsabilité</p>
<p>: Assets Actifs</p>	<p>: Anonymous donor Donneur anonyme</p>	<p>: Alumni Anciens élèves</p>	
<p>( )</p>			
			<p>: Acquisition mailing Mailing</p>
	<p>: Appeal letter Lettre de sollicitation</p>	<p>: Alumni campaign Campagne d'anciens élèves</p>	
<p>: Attrition rate Taux d'usure/de déperdition</p>	<p>: Applicant's Commitment and capacity L'engagement et la capacité du demandeur</p>		<p>: / Activities/Methods Activités/Méthodes</p>
			<p>) (</p>

C

:  
 :  
 Campaign  
 Campagne  
 :  
 Capacity  
 Capacité  
 (" " )  
 :  
 Capital campaign  
 Campagne de collecte  
 :  
 Capital support  
 Soutien financier  
 :  
 Case statment  
 Compte/Bilan de cas

:  
 Budget line item  
 Budge détaillé  
 :  
 " " " " :  
 :  
 Budget shortfall  
 Budget insuffisant  
 :  
 Business culture  
 Culture des affaires  
 :  
 Business plan  
 Plan d'affaires  
 :  
 By laws  
 Règlement intérieur

:  
 Board  
 Conseil

:  
 Bridging loan  
 Crédit complémentaire  
 :  
 Budget  
 Budget  
 :  
 Budget and Cost Effectiveness  
 Budget et validité du coût

B

:  
 Audit  
 Audit  
 :  
 Backstage culture  
 Culture de groupe  
 :  
 Benefactor  
 Bienfaiteur  
 :  
 Bequest  
 Legs  
 :  
 Board profile  
 Fiche signalétique du conseil  
 ( )

Corporate governance  
Gouvernance de la corporation

Conference  
Conférence

Codicil  
Codicille

Cause related marketing  
Marketing social

Constitution  
Constitution

Cold list  
Liste de réserve

CEE  
ECE

Corporate identity  
Identité de la corporation

Consultant  
Consultant

Commemorative gift  
Don commémoratif/honorifique

Challenge grant  
Don de l'enchère

Cover Letter  
Lettre de couverture

Core costs  
Coûts fondamentaux

Communications budget  
Budget de communication

Critical path  
Chemin critique

Corporate donations program  
Programme de don de la corporation

Community  
Communauté

CIS  
EIC



) /

( )

Direct mail fundraising  
Mailing de collecte de dons

Donee  
Bénéficiaire

Disbursement quota  
Quota dépensé

Donor  
Donneur

%3.5

Discretionary funds  
Fonds discrétionnaires

Donor advise fund  
Fonds conseil des donateurs

Discretionary trusts  
Trusts discrétionnaires/confiance

Donor designated fund  
Fonds désigné pour le donateur

Donation-in-kind  
Don en nature

Current donor  
Donneur actuel

( )

D

Database  
Base de donnée

Culture  
Culture

Cultural beliefs  
Croyances culturelles

Demonstration grant  
Don model

Cultural relativism  
Relativisme culturel

Development officer  
Responsable de développement

Curriculum Vitae  
Curriculum Vitae

Direct assistance  
Assistance directe

CSC  
(Corporate Social Investment)  
Investissement social de la corporation

:  
Financial report  
Rapport financier

:  
Exchange rate  
Taux de change

) ( ZAR)

:  
Endowment campaign  
Campagne de collecte des dons

:  
Donor pyramid  
Pyramide de donneur

**F**

:  
Fiscal  
Fiscalité

:  
Feasibility study  
Etudes de faisabilité

:  
Ethnocentrism  
Ethnocentrisme

**E**

:  
Fiscal year  
Année fiscale

:  
Effectiveness  
Efficacité

:  
Format  
Format

:  
Fiduciary duty  
Responsabilité fiduciaire

:  
Evaluation  
Evaluation

:  
Efficiency  
Efficience

:  
Former Soviet Union  
Ex Union soviétique

:  
Field of interest fund  
Fond des domaines d'intérêt

:  
Endowment  
Fonds de dotation

.( )

:  
Goal  
But

:  
Fundraising calendar  
Calendrier de collecte des fonds

:  
Front stage culture  
Culture manifeste

:  
Grantee  
Bénéficiaire

-  
.  
-

:  
Fundraising cycle  
Cycle de collecte des fonds

:  
Funding cycle  
Cycle fiscal

:  
Grantsmanship  
L'art de collecter des dons/fonds

:  
Grant  
Donation

:  
Future Funding  
Prospective de collecte de fond

:  
Funding proposal  
Proposition de financement

:  
Grant in aid  
Subvention

**H**

:  
Honorarium  
Honoraire

:  
Grant-making criteria  
Critère d'attribution des fonds

**G**

:  
Fundraising  
Collecte de fond

( ) HIV

**I**

:  
Impact assessment  
Evaluation de l'impact

:  
Grant-making guidelines  
Guide de procédure des collectes de  
fonds

:  
General/operating support  
Don non conditionné

:  
Fundraising audit  
Audit de collecte des fonds

: )  
.(  
:  
The Long term orientation  
Orientation à long terme

**M**

:  
Management Plan  
Plan de Gestion

:  
Masculinity  
Masculinité

:  
Matched funding  
Placement assorti

:  
Matching funds  
Fonds assortis

" "

**L**  
:  
Lapsed donor  
Donateur défaillant

:  
Letter of enquiry  
Lettre d'information

.( )

:  
Letter of intend (loi)  
Lettre d'intention

:  
Liabilities  
Dettes

:  
Internet  
Internet

:  
Introduction  
Introduction

:  
Income generation NPOS  
Génération des revenus

:  
Incremental budgeting  
Budget complémentaire

**K**

:  
Key Personnel  
Profil de postes de direction

:  
Individualism:  
Individualisme

:  
King II (report)  
Rapport King II

:  
In-kind contribution  
Contribution en nature

King

.M. King

<p>Occupational culture Culture corporatiste</p>	<p>NIS PNI</p>	<p>N</p>	
<p>Official Development Assistance Aide officielle au développement</p>	<p>Norms Normes</p>	<p>N/A Non applicable</p>	<p>Matching grant Concession assortie</p>
<p>Operating funds Les fonds en exercice</p>	<p>NPO Act (Non-profit Organization) Règlement des organisations à but non lucratif</p>	<p>National culture Culture Nationale</p>	<p>Methodology Méthodologie</p>
<p>Organizational budget Budget organisationnel</p>	<p>Objectives Objectifs</p>	<p>Need Besoin</p>	<p>Mission statement Ordre de mission</p>
<p>Organizational culture Culture organisationnelle</p>	<p>Needs Assesment Evaluation des besoins</p>	<p>NGO ONG</p>	<p>Monitoring Contrôle</p>

.( )

65 25

:( )  
Overhead recovery(or simply  
overheads)  
Frais de recouvrement

HIV

( )

:  
Portfolio  
Portfolio

:  
Pervasive  
Persuasive

%15 %5

:  
Project budget  
Budget du projet

:  
Post-grant evaluation  
Evaluation post don

:  
Philanthropy  
Philanthropie

P

:  
Patron  
Patron

( )

:  
Plan of Operation  
Plan d'opération

:  
Project Design  
Conception du projet

:  
Power distance:  
Graduation

:  
Planned giving  
Les dons programmés

:  
Payroll giving  
Don sur salaire

:  
Program  
Programme

:  
Preliminary proposal  
Proposition préliminaire

:  
Perdiem  
Perdiem

:  
Program activities  
Programme d'activité

:  
Project  
Projet

:  
Pledge  
Engagement

( )  
:  
RFP  
Demande de présentation de proposition  
( )

**R**  
:  
Reply device  
Prototype de réponse

:  
PVO  
Bénévolat  
:  
Program-related investment (PRI)  
Investissement lié à un programme  
( )

**Q**  
:  
Proposal  
Proposition

:  
Qualified donee  
Bénéficiaire qualifié  
:( )  
Prospective donor(or potential donor)  
Donneur potentiel

:  
Ressource mobilization  
Mobilisation des ressources

:  
Replication  
Répétition

:  
Rituals  
Rites

:  
Report  
Rapport

:  
The question  
La Question

:  
Public Benefit Organizations  
Organisation d'intérêt public

:  
Reporting requirements  
Modalités du rapport

( )

30

( )

:  
Purpose  
But

SWOT analysis (Strength, weakness, opportunity and threat)  
SWOT Analyse (force, faiblesse, opportunité et menace)

Symbols  
Symboles

T

Teaching  
Enseignement

Technical assistance

Stipend  
Indemnité

Strategic plan  
Plan stratégique

Strategy  
Stratégie

Stories  
Contes

Sustainability  
Auto financement

Site visit  
Visite du site

Social investment  
Investissement social

Specific Aims  
But spécifique

Sponsorship  
Parrainage

Stereotyping  
Stéréotype

S

Seed funding or seed money  
Fond initial

Self-dealing  
Auto distribution

Seminar  
Séminaire

Shared cultural values  
Valeurs normes et croyances culturelles communes



**W**

:  
Work plan  
Plan de travail

:  
Workshop  
Atelier

**V**

:  
Value orientations  
La valeur d'orientation

:  
Values  
Valeurs

:  
Vision statement  
Programme prévisionnel

:  
Volunteer  
Volontaire

:  
Trust  
Tutorat garanti

**U**

:  
Uncertainty avoidance  
Réduction de l'incertitude

:  
Underwriting sponsorship  
Parrainage garanti

:  
Unsolicited proposals  
Propositions non sollicitées

Assistance technique

:  
Telethon  
Téléthon

:  
Timeline  
Chronologie

:  
Training  
Formation

:  
Trustee  
Tuteur

**Z**

:

**Zero-based budget**  
**Budget base zéro**

## قائمة المدربين

<a href="mailto:boukrouhm@yahoo.fr">boukrouhm@yahoo.fr</a>		
<a href="mailto:phcaimahfoudh@link.net">phcaimahfoudh@link.net</a> <a href="mailto:phcairo@link.net">phcairo@link.net</a>		
<a href="mailto:wqusous@hotmail.com">wqusous@hotmail.com</a>		

<a href="mailto:iass@ureach.com">iass@ureach.com</a>		
<a href="mailto:bayankanoo@hotmail.com">bayankanoo@hotmail.com</a>		/
<a href="mailto:rjassaf@cyberia.net.lb">rjassaf@cyberia.net.lb</a>		
<a href="mailto:matal@p-ol.com">matal@p-ol.com</a>		
<a href="mailto:sameh@gudran.com">sameh@gudran.com</a>		
<a href="mailto:rharibsakina@yahoo.fr">rharibsakina@yahoo.fr</a>		
<a href="mailto:lamr@link.net">lamr@link.net</a>		
<a href="mailto:logosc@yahoo.com">logosc@yahoo.com</a> <a href="mailto:marina@alharah.org">marina@alharah.org</a>		
<a href="mailto:mahmudalobaidi@netscape.net">mahmudalobaidi@netscape.net</a>		/



- 2004

[www.mawred.org](http://www.mawred.org)

[www.alharah.org](http://www.alharah.org)

2005

