

الجمهورية اليمنية

مسيرة 15 سنة

2005 22

.. :

:

•  
•  
•

:  
1994-1990  
2000-1995  
2005-2000

:

:

-  
-

:

:

:

..

..

...

## مدخل تاريخي

" "

(. . )

22: ) \*  
... \*

\*

.(23

" "

(. . )

(. . )

(. . ) 450

(. . 500-400)

الموقع

19 12

55 41.5

2 460

التضاريس والطبيعة

المنطقة الساحلية

" " " "

900 200

-30 2000

60

منطقة الهضبة (السهول الشرقية)

1000

200

المنطقة الجبلية

3,600 - 1,000

3,666

:

منطقة الربع الخالي



## مجموعة الجزر اليمنية

" "

### المناخ

1,000      300      30 -10  
%80  
15-10      40  
100-50

### السكان

19,721  
9,705      10,016      2004

1994 %3.02

%3.7

2,761 2,882

1.04 6.84

**2004**

2,402,569	
2,161,379	
2,137,546	
1,747,627	
1,480,897	
1,339,229	
1,029,462	
918,379	
872,789	
838,656	
727,203	
693,217	
590,413	
571,778	
495,865	
470,460	
466,889	
451,426	
395,76	
241,690	
89,093	

. %73 %27  
. %28 %9  
. %14 %16



(149)

:

لقطة عامة  
لمجلس  
النواب

301

15 10



- 
- 
- 

37

1991

95

1994

158

253

7

102

18

13

.1997-94

22

1990

22



623

2004

**2001 -1994**

115

1994 4

**2001**

111

59

125)

2001

(127

:

.

•

•

•

•

•

•

•

•

...

.

من إجتماع  
مؤتمر  
الرابطة  
بصنعاء

29-28

17

.2004

.2004

.

.

:

(105)

(106)

(111)

لقطة شخصية  
رسمية لفخامة  
الرئيس

- 
- 
- 
- 
- 
- 
-

لقطة عامة  
لإجتماع مجلس  
الوزراء

- 
- 
- 
- 
- 
- 
- 
-

(146)

■

■

■

■

2003

1990 25





(58 )

1991 (66)

22

1982		*
1979		*
1990		*
1990		*
1990	( )	*

1996		*
1993		*
1995		*
1995		*
1990		*
1997		*
1995		*
1997		*
1996	( )	*
1996	( )	*
1996	( )	*
1990		*
1992		*
1997		*
1992		*
1999		*
2000		*

الرئيس  
في طابور  
قبل  
الإقتراع

" :

" .

:

:

:

:

.2003

" " 2004 10-8

لقطة لفخامة  
الرئيس  
بالزي  
الوطني في  
قمة الدول  
الصناعية

2004 12 -11

800

لقطة من  
مؤتمر  
الديمقراطية  
بصنعاء

« »

»

«

2004

21

" :

الرئيس وهو  
يتم تنويجه  
بوسام  
الحضارات

1991/5/16-15

"

%98.3

"

159

•

•

•

•

لقطة لمراقبين  
دوليين في  
الانتخابات



(1993)

1993 27

2.7

%84.7

2.3

1,940

1,226

3,166

24

18

42

**1993**

<b>122</b>	
<b>56</b>	
<b>13</b>	
<b>7</b>	
<b>2</b>	
<b>1</b>	
<b>1</b>	
<b>1</b>	

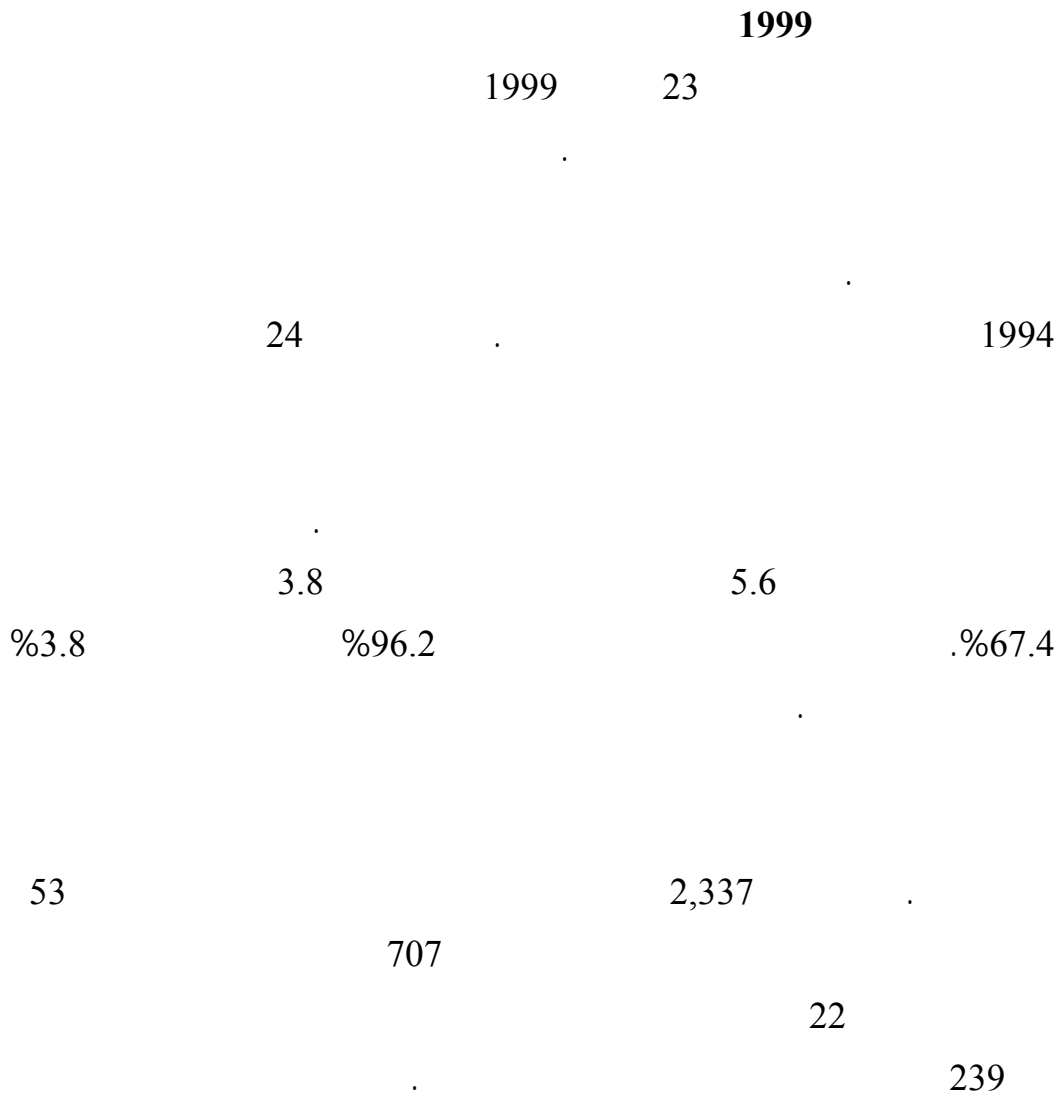
22

17

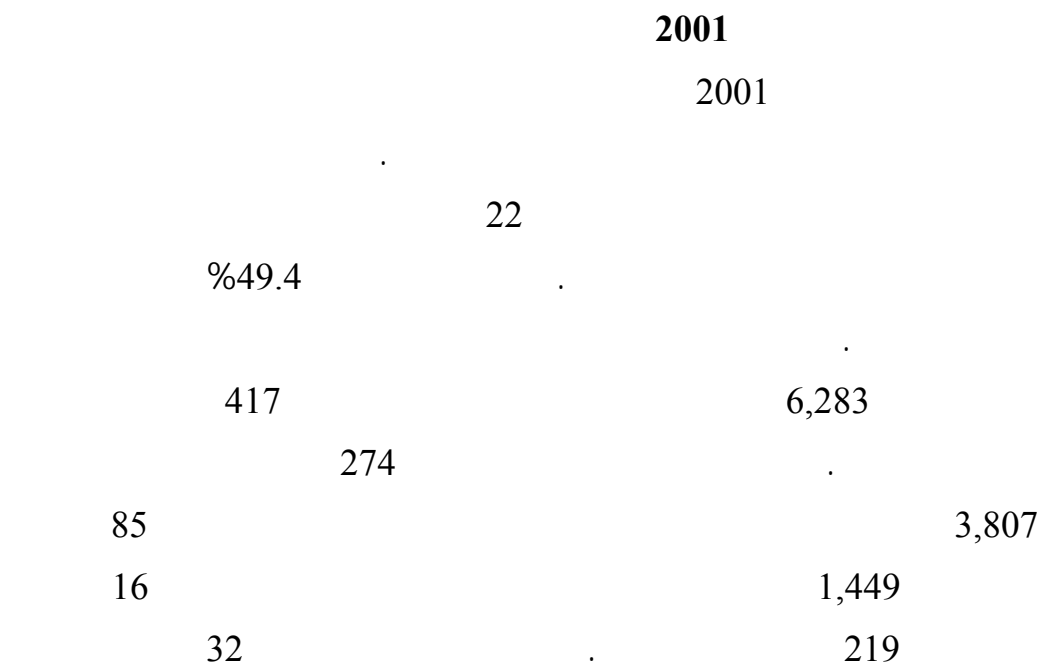
4

	(1997 )	
	27	
1997		
	1.2	4.6
		12
2,125		
	15	23
		1,399
		37
		20
		20
1996	27	
	2.8	
		% 61.3
	187	1997
		53
		54
10	36	

لقطة تظهر  
الدعاية  
الانتخابية  
لمرشي  
النساء



رسم بياني  
يوضح  
تطور  
مشاركة  
المرأة  
والأحزاب  
في  
الانتخابات  
بمختلف  
أنواعها



765

(2003 )

2003 27

%44

%48

%8

5,621

8.1

301

1997

1.3

3.4

991

21

.%76.6

405

11

21

80

%76.1

%2.3

%15

%4.6

1990

.1990

508

4,388

508	1990
571	1991
908	1992
1087	1993
1168	1994
1344	1995
1557	1996
1754	1997
2155	1998
2660	1999
3175	2000
3628	2001
3969	2002
4428	2003
4888	2004

2001 (1)

لقطة تعكس  
نشاط جمعية  
زراعية أو  
اجتماعية  
لتدريب  
النساء

-	1,319	
-	38	
-	140	
-	240	
-	94	
-	779	
-	6	
21	3	

406	3,163	
-	9	
-	220	
60	32	
-	5	
1	20	
10	46	
2	59	
4	50	
88	504	
1	89	
128	2,086	
112	43	



لجنة  
تتور السجون

1997

.1999

92

1998

20

2001

89



2001  
2003 (105)

:

- 
- 
- 
- 
- 
- 
- 
- 
-



1997	1949

لقطة من  
المؤتمر  
الوطني للمرأة

585

123

35

35

"

31

"

66

8

9

%42

.%50-25

نساء يعملن في  
المصارف أو  
مصنع الغزل  
والنسيج

1999 (31)

%70.7 %25.9

%68 %11.5

.(%2.6)

(%4.3)

%6.3

%91.7

2005 %55

.2015 %90 2010 %70

2.1

2004

2003 25

1996

2000

:

“ ”

2003

( )

8

•

•

•

•

•



•

•

•

•

1999 32

1999

2001 265

من ورشة  
تدريبية تشارك  
فيها نساء

.1990

.2003

21

1995



212

2003

.2001

1989

30

56

40

.2001

11

.1995

(

2001

(

:

■  
■

لقطة لفخامة  
الرئيس مع  
الملك فهد بن  
عبد العزيز

2002/10/13

لقطة من  
قمة تجمع  
صنعا

2004/12/27

(

1992

2000

1995/12/15

1998/10/9

لقطة توقيع  
اتفاقية جدة  
مع السعودية

1999/11/1

1999 /12/7

(

113

2000

الرئيس في أحد  
مؤتمرات القمة  
العربية ويظهر  
الوفد اليمني  
خلفه

2003

2004/1/13

2005

فخامة الرئيس  
يستقبل الراحل  
أبو عمار

(

(

1996

(

1994



( )

2000 12

2001/9/11

(

.1995

1994

(

.2004

الرئيس مع  
بوتين خلال  
زيارته إلى  
موسكو

(

1969

1947

.1955

-1

1990 21

مدير البرنامج  
الإيماني للأمم  
المتحدة خلال  
تفقدته مشاريع  
بعمران

1990/12/5

45

.1990 22

-2

الرئيس في قمة  
منظمة المؤتمر  
الاسلامي

.2005

-3

1955

.1961

23

2002 41

.2010

%16

:

- 
- 
- 
-

- 
- 
- 

1998

.1995

.1998

لقطة لأول  
اجتماع مع  
المنظمة في  
جنيف

2000

31

.1999

17

2000

20

167

.2002

.2004

22

1994

400

.1995

100

1990

1995

1997

870

2005-2003

2002

2.3

260

3.9

2004 -1990

13

2004-1990

2.7

1.4

( )

824

167

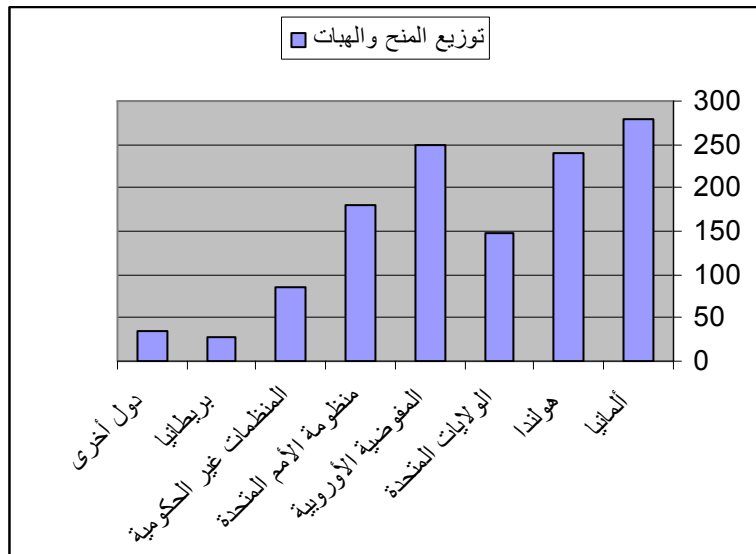
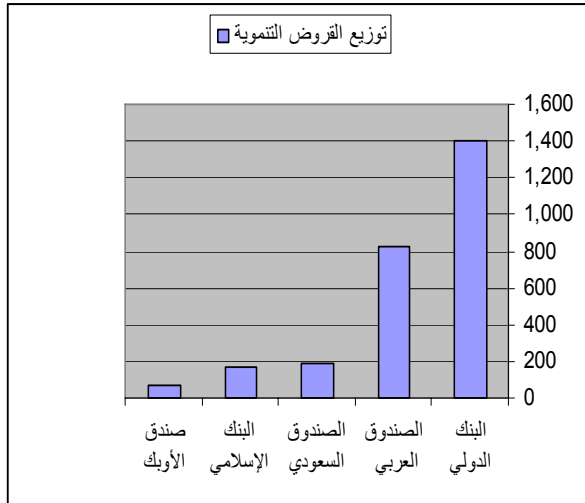
193

74

2004 -1990

(\$ )		
1,246		
280		
240		
147		
250		
180		
86		
28		
35		
2,658		
1,400		
824		
193		
167		
74		
3,904		





1.3

60

2004

5

180

46

173

2001 - 1990

61

2004 - 2002

-2005

13

2006

44

%40

			11	33
			.2000	
2004 - 1990		35		
				51
2001		162	325	2001-90
			2015	
2003	%60		24	2002
		37	2004-2003	
		142		
174	1996		52	2001-1990
10	2001 - 1997			80
		2002		
%35				
		45	2002	112
			%60	
		.2004-2003		21
			1999	
			.2004	113
			7	2002
5	2004 - 2001			34

125 2001

30 105

7 1995-90

10 2000 - 1996

2002 4 .2004 - 2001

.2004 12 2003 8

-1990 30

2004

2004 2

%40 %60

%30

.2005





1994-1990

1994

1991-1990

2000-1995

2005-2001

**1994-1990**

%4.1

%.0.5- 1994

%14.9

.1994

%31.6

%49.4

لقطة من  
مؤتمر  
باريس  
للمانحين

165

1995

300

9.9 1990 8.2

%176 %114 %4 1995

%73.7 %30

.1995 %241.4

1994 709.7

1994

1994

:

-1996

2000

1995

.

.

.

.

.

.

...

.



1998

2004

35

15

.2004 1

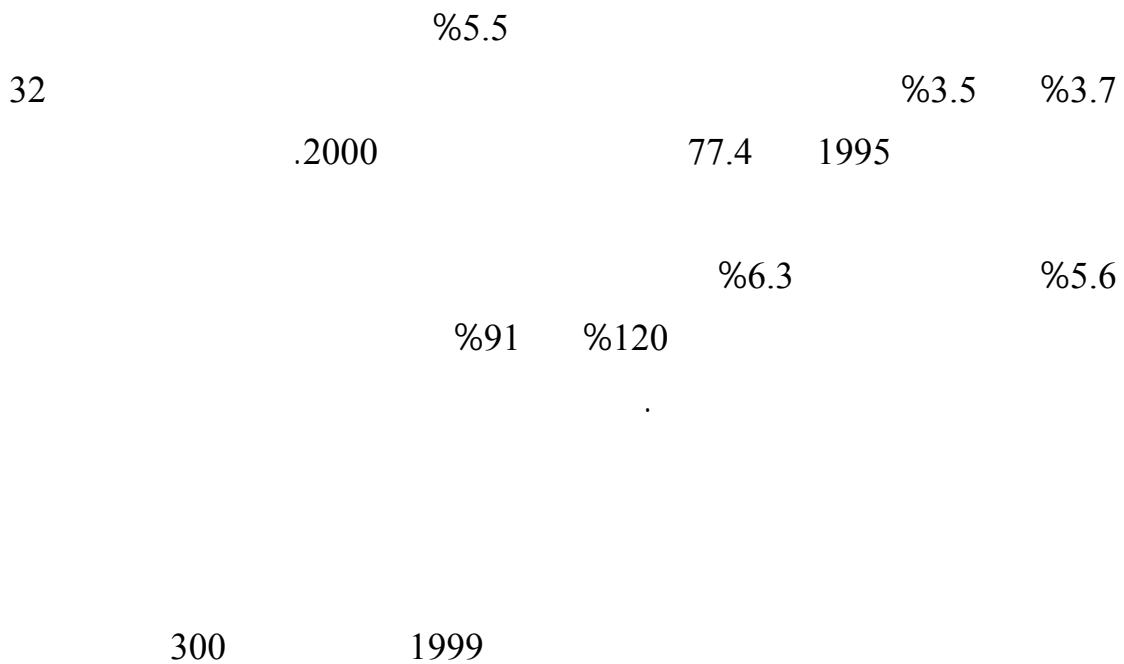
2005

2000-1996

2000-1995

2000-1995

جدول مقارنة  
حول مؤشرات  
الإقتصاد قبل  
وبعد  
الإصلاحات





2025

**2005 2001**

2025

**2005-2003**

2005-2003

2015

29.9

.2000

82.4

**2005-2001**

2001

-2001

.%4.9

2001

%2.4

%3

%4.2

2004



1995

.%80-79

2025

5

1999 18

2002 28





.....

.....

%17.6

%54

%74

1.4

1990

لقطة لمحاصيل  
وفواكه أو  
خضروات

685,491

1991

639,806

487,944

447,470

2004

98.1

736

316

.%30

833

71.2

11.6

33.7

29

			1,069	
		400		2,000
200				
			%20	
	15.5		15	%5.4
	6.6		7.3	
			277	1.4
		)		
87		60	%10.3	(
	615		197	
	.%22.2			10
96,216	13		2003	1990

من مشروع  
للتنمية الريفية  
ويحبذ نساء

( )

( )

( )

18

6

13

6

2001

36

14

2003

110

منظر لشباك  
وأسماء  
مختلفة  
وصيادين

350

2500

2

700

%20

250 1990 77  
 400 .2004  
 %10

16 1990 5  
 60 25 2004  
 2.85

10 4 - 3

( )

2004	2003	2002	2001	2000 -1996	1995 -1990	
256	228.1	179.5	142.1	117.5	85.8	
252.5	209.3	155.4	122.4	100.8	80.1	
3.5	18.8	24.1	19.7	16.7	5.7	

.2004 213 1996 33

2010

500

-:

- 
- 
- 
- 
- 

لقطة لأسماك  
التونة  
المعروفة  
بالغزيري  
الشعبية

6

550

.2006



40

15  
125

:

■

■

15

■

■

■

■

2004 -1991

%4.6

%7.8

.2005

%4.5

2004

%10.4

1990

. 130 60  
( )  
%71

2004 75.5 193  
2,531  
74.5 352 469.5  
%50

/ /

)  
 2004 1,572 1990 835 ( - -  
 .% 84.5  
 1.4 1995 343  
 .2003

3.4  
 .2007  
 6.7 3.3  
 .2007  
 2,500 700

لقطة من داخل  
 مصنع أسمنت  
 عمران أو  
 وضع حجر  
 الأساس لمصنع  
 أسمنت جديد

%95

%53

%34

:

-  
-  
-  
-  
-

( ... - )

لقطة  
للصناعات  
الحرفية في  
صنعاا القديمة

830

2002

TBT SPS

1997

3.2

2003

11.5

1998

%13.7

504

%12.4

%3.5

2003

2001

%200

%5

15

.1998

%25

%5

%21.3 1991

%65

2003

32.2

1,359

2003-1998



2003 -1990	1,783	
.%200	218	22.3
2003	4,860	
312		
4,393 2003-1996		.2004

1991 (209)  
1991 49  
4  
" : 1993

1993 65  
15

32,348

1995 - 1992

1999 - 1996

.1999

75

%50

لقطة للرئيس  
وهو يدين  
مشروع  
المنطقة  
الحرة

500 . %50  
30-20 .

100

34

3.7

235

121

47.2

2,340

16

21.8

7

35

62

200

60

700

30

20

500

4

75

%25

1981

/

18 -16

1999

11

1,650

16

30

7,800      1984      18

30      1987

10      1986

440      .1987

120      1993

1992      8,500

.1993      79

%30

%90      %76

الرئيس يدشن  
إنتاج النفط في  
المسيلة  
بحضرموت

14      26      84

37      8      9

	/ (18)	
	(14)	
	(10)	
	(5)	
	(4)	
	(32)	. . . .
	(53)	
	(S1)	
	(51)	

	9
	R2/13
	15/35
	22
	41
	43
	49/48
	54/36/12/11/59
	44/20
	52
	47/60
( )	58/57
	45/33
	S2

/ 18

17

.1984

31

2.75

2.5

26

1996

2.5

.2008

20

2 -1.3

320

6.7

15

محطة تعبئة  
الغاز أو  
توزيعه

مخطط ميناء  
تصدير الغاز  
في بلحاف

لقطة تظهر  
معادن وأحجار  
زينة في اليمن



2004 -1990

:

-

-

-

.1998 - 1996

-

-

-

2005

24

.2002

-

-

-

( )

-

-

لقطة خارجية  
لمبنى الهيئة  
العامة  
للإستثمار

123 2500

1991

(22)

1992

1994

الرئيس خلال  
لقائه في أوروبا  
مع رجال  
أعمال

9

%50

7

- 
- 
- 
- 
- 
- 
- 
- 
- 
- 
- 
- 
- 
- 
- 

2004-1990

5,038

2004-1992

162

2004 - 1992

( )		
470	2,535	
331	1,186	
150	679	
51	503	
26	138	

%5

2004 - 1996

2003

%41

1996

تاریخ  
و آثار

لقطة من الجو  
تظهر جمال  
الجبال

2,500

150

لقطة لمركز  
غوص في  
حضر موت

80

( )

لقطة لحمامات  
دمت أو  
القرضة في  
دمت

	200	1990	52	
			.%285	2004
%18	2000-1990		%65-50	
		%68		
1990		40		
			.2004	180
2004	457	1990	111	
				%412
		35,316	7,816	
1,247		.1990	75	%452
			2004	
328	2004			
			.1990	70
	.2004	50	1990	8

لقطة لسياح  
أجانب في  
صنعاء القديمة

2005

175

17



6

38

2000

14

1998

91

2004

660.2

.%22.4

449.8

%.68.1

2003

%.31.9

%.25.4

576

%.16.4

%.31.1

309.4

.2004

1.4

266.9

	183.6		
		101.5	
	82.1		
%26.1		187.8	
	.%41.9		156.4
(C-)		2004	
			(B+)
			.2003

لقطة لمحل  
صرافة في  
صنعاء



:

11.1  
 1994 %3.7 2004 19.7 1990  
 .2004 %3.02

131  
 .2004 70 1990  
 46 99 125  
 . 60

( )

2004	1990	
4,015	2,404	4-0
3,298	2,073	9-5
2,616	1,164	14-10
2,187	1,137	19-15
2,099	817	24-20
1,671	631	29-25
1,074	558	34-30
849	502	39-35
831	424	44-40
696	340	49-45
514	295	54-50
389	249	59-55
290	181	64-60

<b>214</b>	<b>137</b>	<b>69-65</b>
<b>162</b>	<b>86</b>	<b>74-70</b>
<b>201</b>	<b>143</b>	<b>75</b>

.

:

1991 •

.2000-1990

1992 •

.

1996 •

.

•

2002 •

.

-2001

.

2025

:

.2004    %60    1990    %38

2025

157	1990
146	1991
188	1992
297	1993
107	1994
478	1995
3,603	1996
2,939	1997
5,034	1998
3,750	1999
5,801	2000
5,695	2001
5,641	2001
7,488	2003
8,192	2004
( )10,969	2005
60,485	

650

1990

150

%70

.2004

.2004

%45

2003	1990	
180	74	
2,122	1,362	
340	2	
12,252	8,549	
3,195	2,600	
8,777	6,604	

:

لقطة لتلاميذ  
في طابور  
الصباح أو  
داخل فصل  
دراسي

6,552

2005-1990

81.2

28,855

( )			
194	324	114	1990
228	644	180	1991
328	419	88	1992
80	151	41	1993
65	47	20	1994
993	401	119	1995
2,344	827	192	1996
2,673	1012	240	1997
5,328	1654	361	1998
3,258	1377	345	1999
3,416	1512	411	2000
7,411	2624	650	2001
7,963	2948	612	2001
18,601	5954	1363	2003
18,831	6168	1362	2004
9,466	2666	454	2005
81,179	28,728	6552	

345,516 .

328,640 753,714 1990 13,4247

684,338 2,047,032 .2004

. 1,633,404 4,146,333

.%61 %52.7

14,169 49,283

.2004 44,886 241,120 1990



2005

116.9

1990

5.4

20

4.9

( )

10,302	4,916	5,386	1990
7,496	546	6,950	1991
9,293	1,082	8,211	1992
12,104	475	11,629	1993
15,096	299	14,797	1994
20,565	598	19,967	1995
32,693	2,476	30,217	1996
39,303	6,549	32,754	1997
46,480	7,448	39,132	1998
56,786	4,892	51,894	1999
75,844	3,983	71,861	2000
85,171	4,594	80,577	2001
104,738	5,669	99,069	2001
106,556	10,273	96,283	2003
126,657	25,270	101,387	2004
136,883	19,992	116,891	2005

:

2025

1995

لقطة لشباب في  
مركز تدريب  
فني

2001

%15

.2012

15

.2004

59

1990

6

.1990

708

2004

4,046

1996

41

2004

932

1998

26,537

1,169

70

...

:

15

1990

7

2005

369

129

39,990

177,428

1990/91

2004/05

لقطة من قاعة  
محاضرات  
بجامعة صنعاء  
أو عدن

11,623

.%26.7

2003/02

2003/04	19,038	
	.1990/91	2,368
.%353	4,356	1,073
.2004/05	922	
3,366	93	

2.6

.2004

\_\_\_\_ 4.9

1990

:

- 
- 
- 
-

■

■

■

10

1990

.2004

796

فرقة يمنية  
في فعاليات  
مهرجانات  
عربية

465

3,437

5,338

:

•

•

•

•

2004

99

542

789

148

165

119

61

112

82

2004

394

120

480

.2004

516

1983

مدرسة  
العامرية  
برداع

25

400

250

100

	1984	22			
	1991	25			
21					2002
	3				
				950	11,500
			588	1,140	
			(	)	
	1998				

لقطة من داخل  
المركز الوطني  
للوثائق



25

1990

.1990 25

93

لقطة لمطبعة  
أثناء طباعة  
صحيفة

55

80

75

1976

1986

( )

( )

( )

( )

لقطة من  
داخل  
إستديو  
تلفزيوني  
أه اذاع

	2003	.	.
	38,400		
11,925		14,975	11,500
		22	
	%74	%78	
.%60		18.3	
		1996	
	2A		.
		A3	
		%65	%60
		22	9
			.
	%90		
		21.25	%95
			.%97
%20		1994	
			%4
	%70	%72	
	.%95		15.6

.%95

6

13

( )

"

" "

"

"

"

%100

474

18

( )

103,794

.1999

2000

لقطة من داخل  
مركز لتحفيظ  
القرآن أو  
حضور  
الرئيس لتوزيع  
جوائز على  
حفاظ القرآن

.2004-1990

1.2

450

600

435

1994





	1,387	578
		1996
	<u>6,475</u>	<u>4,854</u>
		<u>1,000</u>
		200
60-54	3,200	<u>10,000</u>
	<u>1,800</u>	<u>4,000</u>
173	-	<u>503</u>
	<u>1,277</u>	
		<u>675</u>

738

%30

112.3

- - -

559.7

5

5

60



26

14

115

2006

26

25

2001

1999

1997

3

(310)

(200/330)

28

2.2

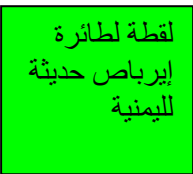
.(737)

2004

2005

15

40



.1995

15

2,500

لقطة من ميناء  
الحديدة أو  
المكلا

48

2004

36

750

1.6

50

7.8

28

1990

4

2004

19.5

420

17.1

6

15

2025 -2001

.2002

500

98

1,240

111

2003

115

630

2,455

- - »

«2

« - »

«2 - »

345

« »

V-»

.Sat

( )

.2001

400

120 ( )

( )

( )

20

31

2002

«

»

2012

51

2

1996

42

35

40

60

140

1,200 550 55 400 2003 .2003

100

.2001-1992

19 ■  
■

2002 ■

610 %6 %5.1  
 %8.7 .2000  
 .%7.4 2003  
 2003 . 766.2 %42.9  
 30  
 10 10  
 10 . 10  
 6 5  
 60  
 . 60

**2004 -1990**

	( / . )	( . )	%		( / . )	( . )	
339	1,832	417	18	423	1,279	689	1990
800	4,289	758	36	1,061	2,937	922	2004

197 2005

. 1.5

8,875 700  
 132 152 300  
 167

( - )

1279	202	335	136	565	1990
1387	186	354	149	682	1991
1498	193	342	154	781	1992
1570	205	352	166	831	1993
1480	165	308	193	798	1994
1611	195	328	184	888	1995
1602	169	331	184	904	1996
1734	212	391	208	907	1997
1857	231	415	231	961	1998
1935	254	418	248	995	1999
2079	204	422	265	1170	2000
2244	206	425	296	1295	2001
2477	216	467	361	1407	2002
2736	240	497	415	1552	2003
2937	228	529	454	1692	2004

2001



100 -50

%78

247

105

176

126

.2003

6.7

1997

68

2004

126

3,870

1,613

2004

2004

%29

لقطة لسيارات  
النظافة الحديثة  
في شوارع  
صنعاء

1996

%15

224

%30 .

71

( )

363

115

2 3,625

. 30

3,000 – 2,500

5

4,100

5

30

95

لفظة لمحمية  
جبل برع

4

15

1,400

30

محمية  
حرف

220



( ) :

70  
600  
24 7 10  
44

	293
	285
	75,848
	22,938
( 21 14 )	87,200
	39,289

لقطة لمنتخب  
الأمل للناشئين  
والرئيس  
يكرمهم

11

1995

: 1999 59

لقطة عامة  
لإستاد 22 مايو  
الجديد في عدن  
لقطة لبطولة  
إقليمية  
إستشافتها اليمن  
في مجال  
الشطرنج أو  
الطاولة أو  
غيرها

150

1990

2005-1994

12.8

لقطة لفتيات  
يمنيات يمارسن  
الرياضة مثل  
البطلة نظامية  
عيد السلام في  
الشطرنج أو

4,000		36,000	
4,000		16,000	
2,400		8,800	
2,400		4,000	
2,000		28,800	
16,200		8,400	
2,000		4,000	
600		5,600	
300		5,200	
300		6,000	
160,000		3,000	

1998 182



من حفل تسليم  
جوائز رئيس  
الجمهورية  
للشباب

1999

42

39,289

لقطة للكشافة  
والمرشدات  
ليلة إيقاد شعلة  
الثورة

" "

%40

1991 26

لقطة تظهر  
رعاية الأطفال  
في حضانة أو  
دار رعاية

1999

1991

1999

لقطة لمعاقين  
يتدربون في  
أحد المراكز

25

2004

59

1990

10

3,000

100

1995

1996

50  
.2004 550

1997

:

.1

.2

.3

لقطة لأحد  
مشروعات  
الصندوق  
الإجتماعي

.2004-1997

330

70

4,400

2004-1997

14.9	110	
1.8	38	
4.0	226	
175.9	2,133	
8.7	263	
23.7	354	
16.9	155	
15.9	231	
6.4	73	
1.5	12	
13.9	97	
45.7	716	
329.3	4,408	

1996

لقطة لأحد  
مشاريع الشغال  
العامة

196

2,035

260

64

147

120

20

19

1990

1.7

1999

2002

2002

(34)

...

150

15

1990

"

"

....

منشأة عسكرية  
تعليمية أو  
مجمع وزارة  
الدفاع  
بالعرضي

2004 24

لقطة من إفتتاح  
الأكاديمية  
العسكرية العليا

1994

لقطة لمناورة  
عسكرية أو  
مشروع  
تكتيكي





14

26

لقطة متميزة  
من المستشفى  
العسكري  
بصنعاء

10

2000

15

2001

( )

« »

VHF

HF

4,976 2004 274  
127 6,461

1995

70 126 .332  
13 2002  
2003

14

162

لقطة لسيارات  
النجدة في  
الشوارع

8

2004

2004  
2003

10

40

1962

26

1983-1979

1994

1998

(46)

( )

1999

478

2004

145

2000

722

791

790

1,170

29

8

1998

. . . . .

.2001

« »

150

130

16

« »

2001

:

•

•

•

•

لقطة لمحاكمة  
عناصر  
إرهابية

•

•

•

•

•

لقطة للجنة  
الحوار وهي  
تداول أو لقطة  
لرئيسها حمود  
المتا



2002



" : 145

"

89

2000 4

2000

لقطة لمشاريع  
في المحافظات

334

6,700

20

2001

:

13 23

.2001

.2001 13 24

265

.2001 15

283

.2001 7

37,598

2,082

334

68,215

1

2,200

2 381

1,747

2004

5,511

خارطة  
للتقسيم  
الإداري  
الأخير في  
البلاد

( )

2

16

379

2 11,961

3

2 6,980

590

4

2,161 2 13,252

26

"

"

"

"

858-628

)

(

5

(2 250)

23

2 10,009

2,402

"

"

**6**

5,344

2,137

20

2

**7**

2 16,445

11

438

300

**8**

727

15

2 12,697



( )

9

2 67,300

9

89

500

10

2 39,503

451

12

100-400

11

241                    17                    2 17,433

**12**

17                    2 38,993

466

300

**13**

2 7,586

1,339

12

138,220

571 . 20 2 9,271 **14**

8,306 . 31 1,480 **15**  
1,400 .2  
3,000

**16**  
2 2,332

495

**17**

12,368

693

15

2

**18**

.( )

.2 7,900

20

872

**19**

9

2

4

470

**20**

2003

66 2

395

1,500

150

3,000

**21**



•





1967

14

19

51

48

%36 2 167,749

16

14

1,029

%3.09

2004

%23.1

30

23-20

500

669

200

200

. / /

(1)

620

-1600

1886

.1967-1886

1915

(2)

. 60

14

3

( ) ( )

(3)

320

40

(4

(5

35

175

2400

19

(6

24-23

( )

800

500

1,734

2004-1990

101

105.2

7

170

21

/ /

/

18.6

22.5

92

40

49.4

50,063

2004

143

1990

35

2005

117,145

1.2

51

3.2

231

3 21.1

3 13.6

2004

3

25.3

2000

3 17.9

2005

2.1

5.9

94

1,449

43,500	2003	34,657	
%38		%9	%24
.%3			%26
2004-1990	32		
		2.3	
		3.2	
		( )	
19,812	2003	34,657	1990
( )			
		45	
	750		
	9		
		443	
			489
		( )	

.2004 19.8

2004 24 1990 4

75

2.6 28 .2004

78

/  
310

25.4

2004-1990  
. 300

510

/  
/  
/

28

/ /

192

/ /

. 2,500  
1.2

761

14



52

610

8

2.9

13.9

113

22

10

8,506

2004

134,766

1990

34

28

2004

76,076

170

743

11

/

2004

346

1990

155

12.2

4.3

26.9

20

935

192

9

2004-1990

422

32

232

18.7

6.1

<b>2004/2003</b>	<b>1991/90</b>	<b>2004/2003</b>	<b>1991/90</b>	
45	13	525	239	
497	232	5253	2766	
19,327	9,628	190,078	108,460	
14,314	...	113,055	...	•
5,013	...	77,023	...	•
1,366	453	8,548	4,804	
39	42	36	39	/
14	18	22	23	/

20

830

4 2004/1990

932

415

12.8      1.5      28

50      21      14      6      2004-1996

7,640      2,052

102      1.5      2.1      208

17      6

2004	1990	
12	6	
1,401	345	
28	11	
244	142	
53	21	
338	125	

27

17

4

3.3

.2004

79

2000

49

20

337

562

13

	43,812	1	
	135,654	6	
	136,559	2	
	296,842	4	
	170,869	151	
	170,742	5	
	60,415	2	

	597,501	17	
--	---------	----	--

8,843

/

·  
·

- 
- 
- 
- 
- 

/ 12.5

962

/ 7.8



...

380

. 884

. 42,842      2004

:

:

:

:



. 1,505

24

28 -26

. 23 -19

1967 30

.1999 23

1507

- - - - -  
320

. 1,750

750

900

300

( )

6 30 105

3

179

22

88

41

50

30

200

14

20

12

27

39

.%34

"

"

.

.