



REPUBLIC OF YEMEN

Ministry of Water & Environment

Sana'a Water and Sanitation Local Corp

(S.W.S.L.C)

# التقرير السنوي لعام 2005 ميلادية





الفهرس

رقم الصفحة	الموضوع	م	
<b>التقارير السنوية لمستوى التنفيذ لعام 2005 م</b>			
1	•	1	
2	2004 2005 •		
4	2004 2005 •		
6	•		
14	•		
17	•		
19	•		
21	•		
<b>مستوى تنفيذ أعمال الصيانة و التشغيل</b>			
26	•		
28	•		
30	•		
32	•		
33	•		
34	•		
35	•		
36	•		
38-37	تقارير الاستثمارية و تقييمها	2	
41-40	تقارير المالية لنشاط المؤسسة	3	
43-42	تقارير تحصيل المديونية	4	



55-45	مؤشرات الأداء للمؤسسة	5
	متابعة إنجازات المشاريع	6
61-56	•	
62	•	
63	•	
64	•	
65	•	
66	• الخاتمة	

## **التقارير السنوية لمستوى التنفيذ لعام 2005 م**



---

## المقدمة

. 2005



2004

2005

المعدل %	الزيادة/النقص	2004	2005	المؤشر	م
11	2493856	21843914	24337770	(3 )	1
4	562818	13222521	13785339	(3 )	2
22	1931038	8621393	10552431	(3 )	3
3	3	36%	39%	*	4
4	86	1969	2055		5
258	13978	5419	19397		6
16	125	763	888		7
10	-528	5434	4904		8
12	-682	5479	4797		9
10	1998	19930	21928		10
44	986	2262	3248		11
26	-284	1077	793		12
3	27	1025	1052		13
2	24	1069	1093		14
1	52	5445	5393		15
23	-7	31	24		16
100	15	15	30		17
18	314999025	1708487585	2023486610		18
16	24490558	155480029	179970587		19
23	376136259	1603129087	1979265346		20



2004

2005

المعدل %	الزيادة/النقص	2004	2005	المؤشر	م
13	134459537	1017567821	1152027358		21
4	4	94%	%98		22
3	26628	883182	909810		23
4	19901	450579	470480		24
1	1	51%	%52		25
19	323558241	1737574380	2061132621		26
12	181728166	1497149017	1678877183		27
59	141830075	240425363	382255438		28



2004

2005

القيمة المثلى	القيمة المحققة	الفئة	وصف مؤشر الأداء	الرمز
16.5	14.5			G.2
75	79.3			H.1
70	60			H.2
60	45			H.3
1,700,000	800,390			H.4
1,700,000	641,000			H.5
75	27.5			E.1.1
81	33.7			E.1.2
120	102.1			E.2.1
130	115.4			E.2.2
35	30.4			E.3
50	51.6			E.4
100	60			E.5
24.5	25.3	3 /		E.6.1
	18.9	3 /		E.6.2
90	88.4			F.1
180	184.9			F.2
30	43.4			B.1
3	10.1		1000	B.2.1



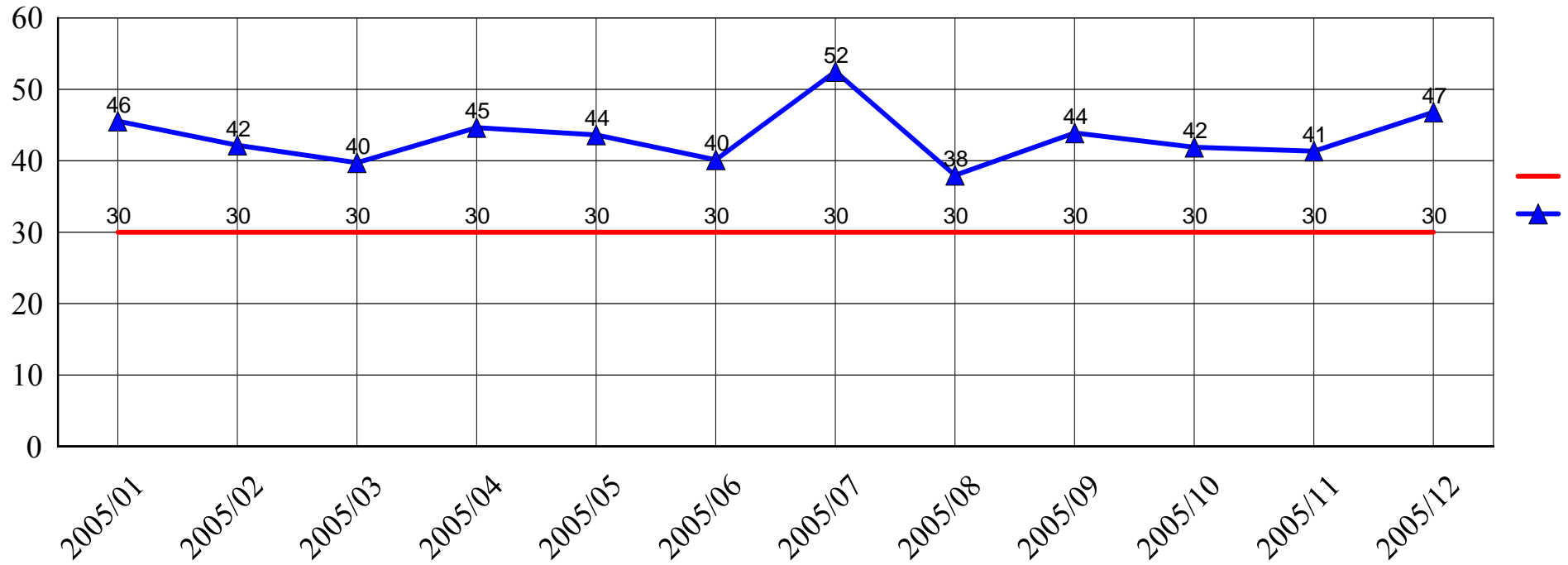
2004

2005

القيمة المثلى	القيمة المحققة	الفئة	وصف مؤشر الأداء	الرمز
100	97.9			B.2.2
3	5.1		1000	B.3.1
100	100			B.3.2
100	100			C.1
100	79.8			C.2
3	10.8			D.1.1
1	10.1		1000	D.1.2
12	13.7		1000	A.1.1
8	7.6		1000	A.1.2
3	0.2			A.2.2

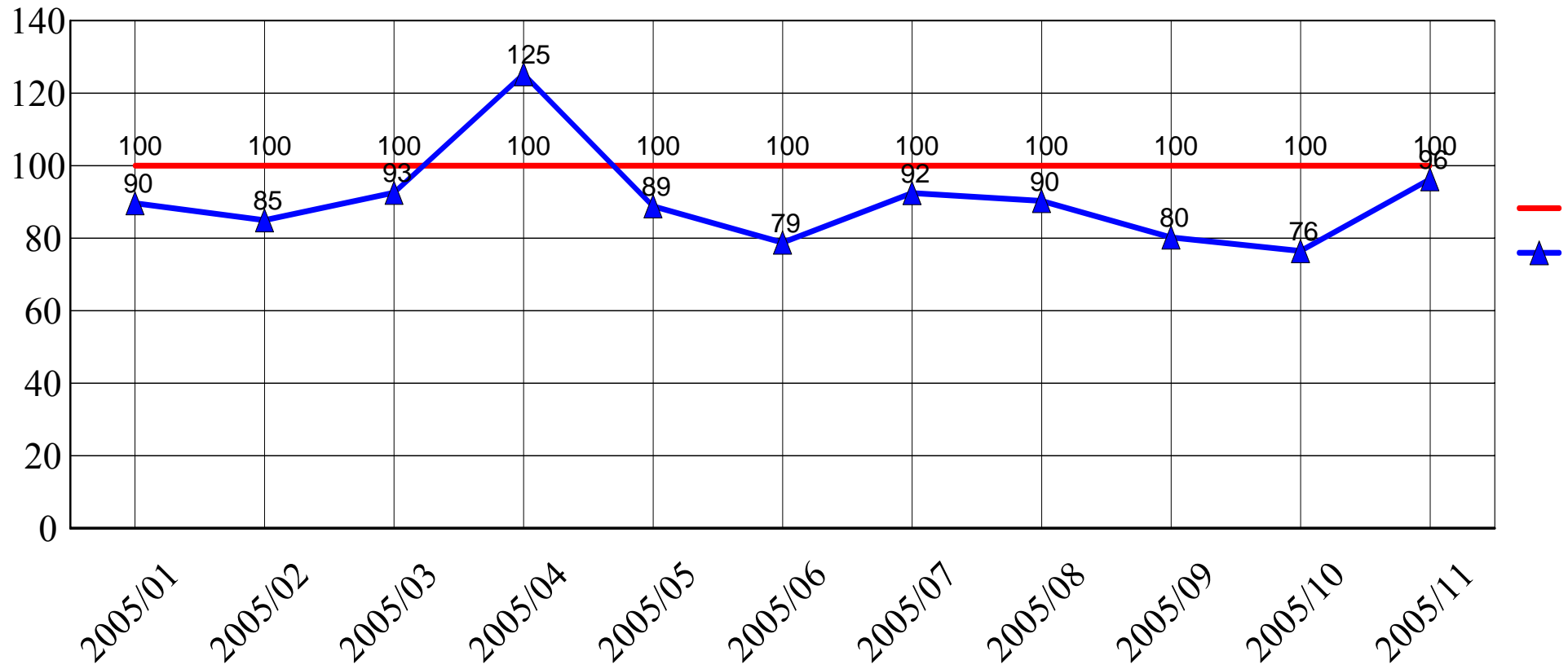


### فاقد المياه للعام 2005 م



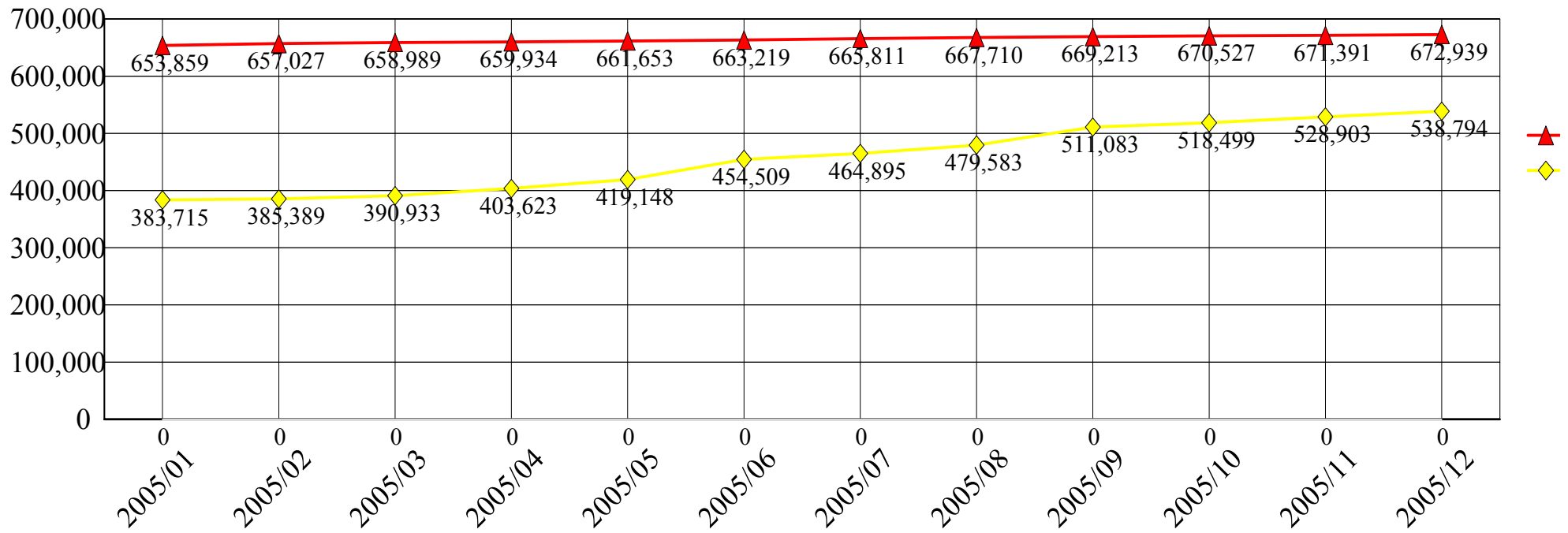


### كفاءة التحصيل للعام 2005 م



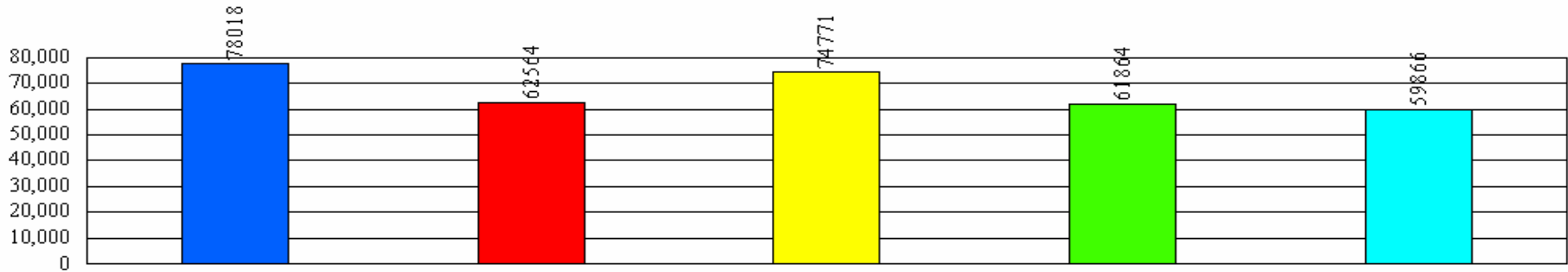


## اجمالي مشتركى المياه و الصرف الصحي للعام 2005م



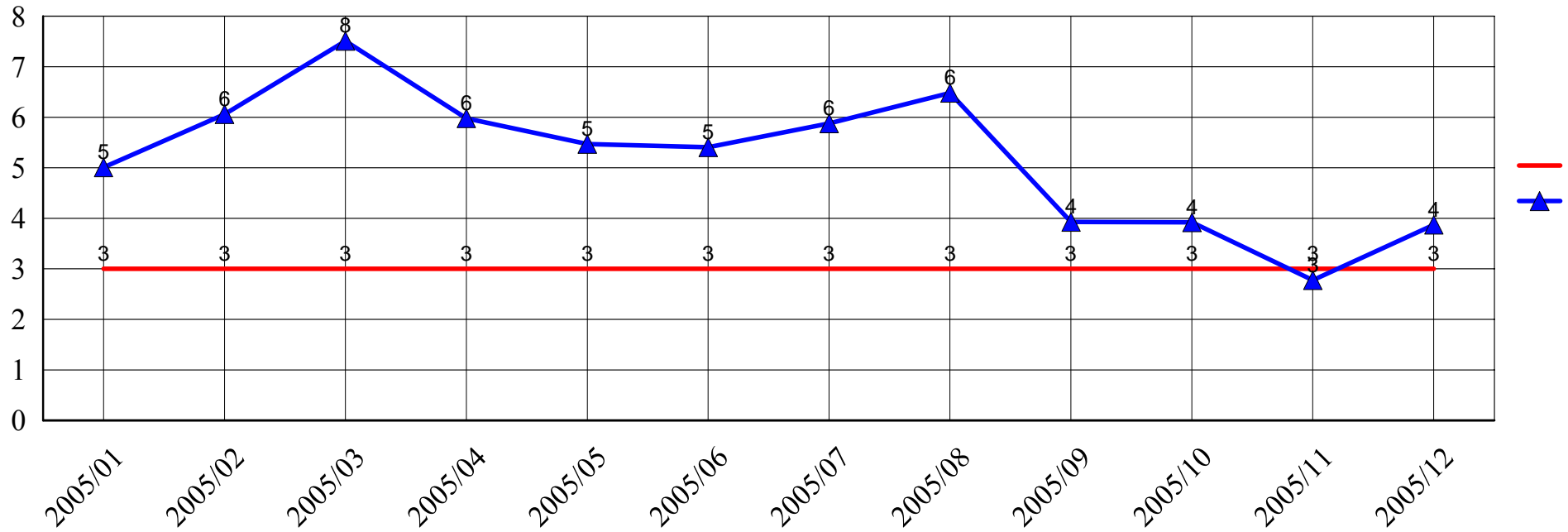


## الاشتراكات للمياه و الصرف الصحي للعام 2005م



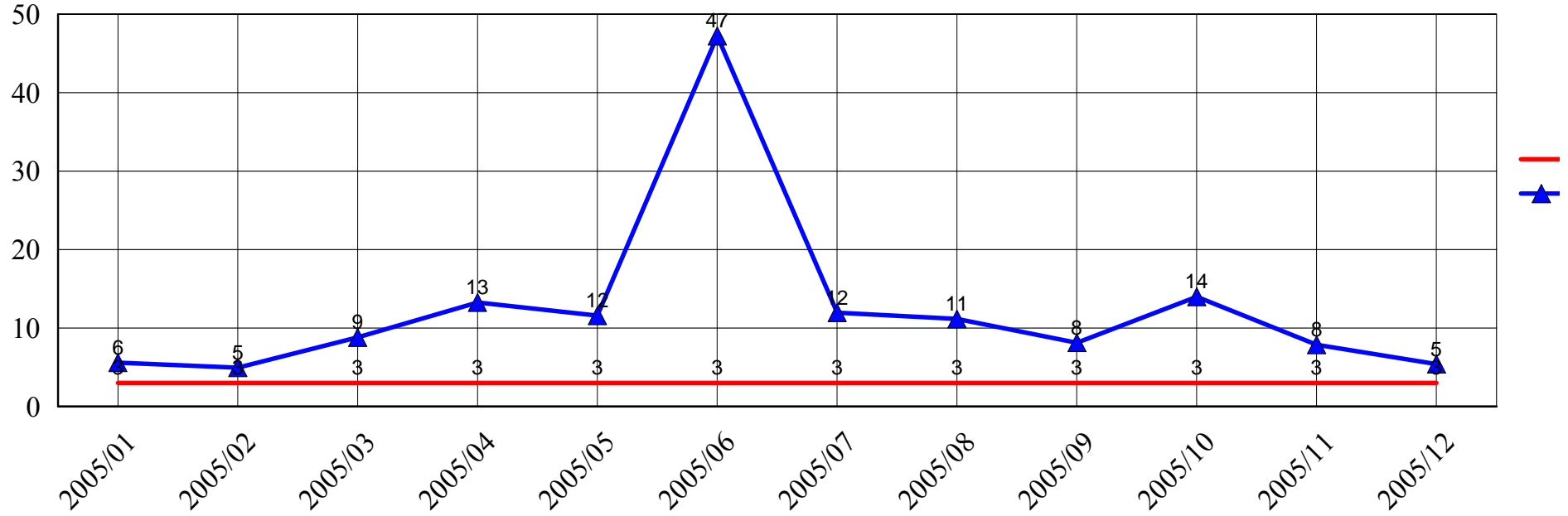


## المعدل الشهري لشكاوي تسربات المياه لكل 1000 توصيلة



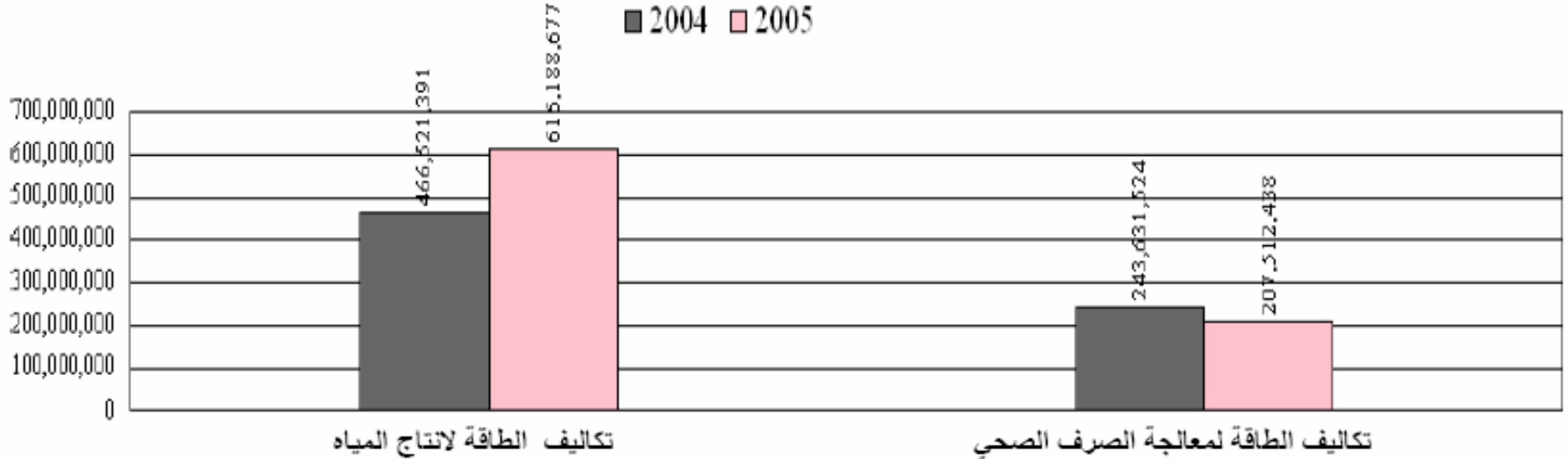


## المعدل الشهري لشكاوي الصرف الصحي لكل 1000 توصيلة



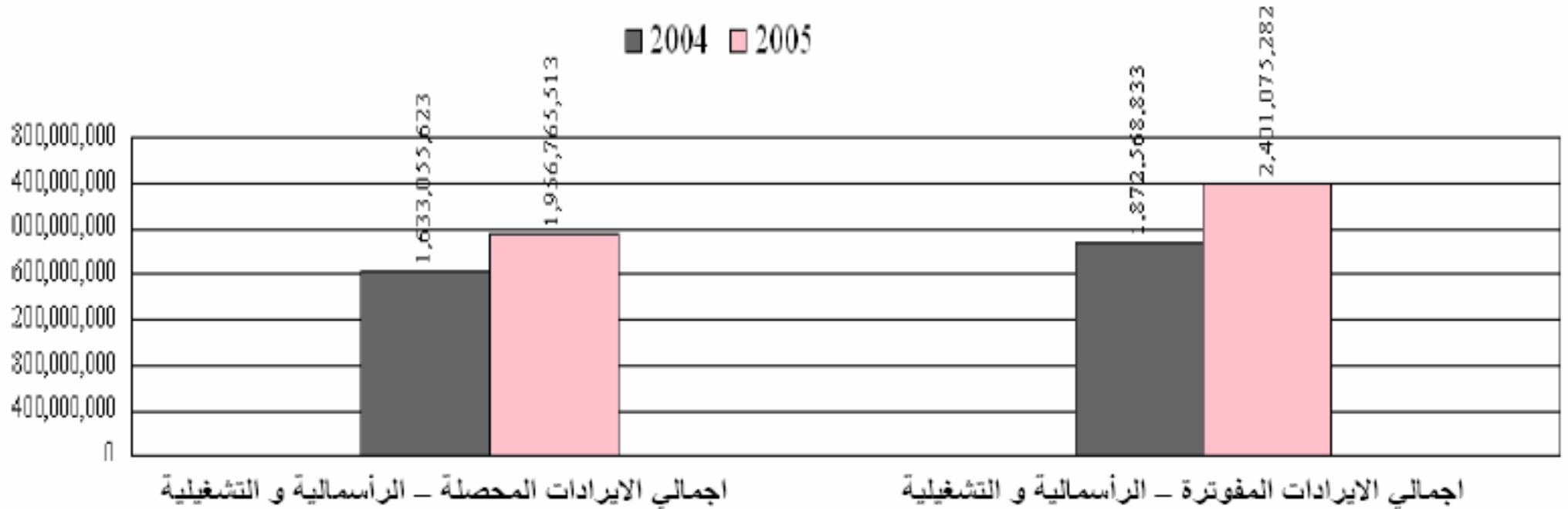


## مقارنة تكاليف الطاقة لإنتاج و معالجة المياه للعامين 2004 و 2005 م





## مقارنة بين اجمالي الايرادات المفوترة والمحصلة للعامين 2004 و 2005 م





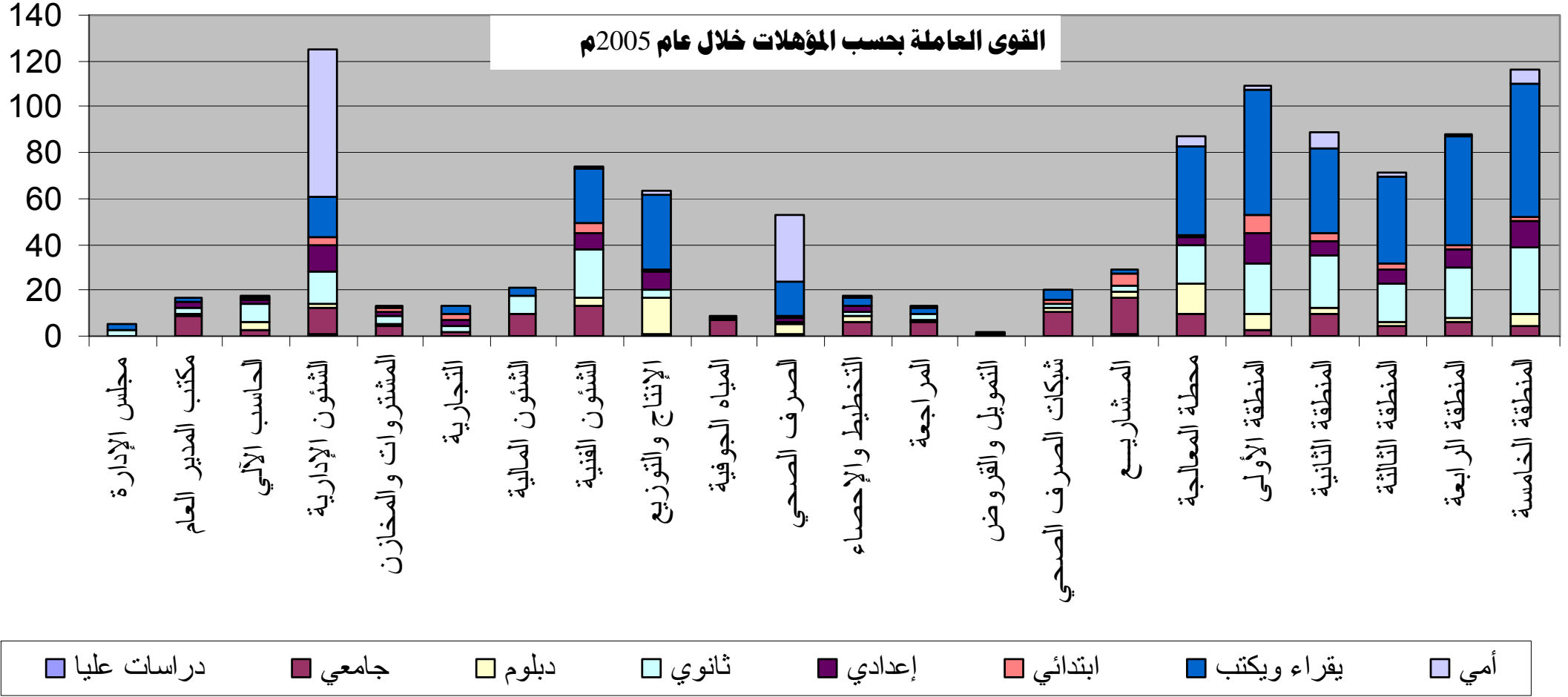
2005

الإجمالي	أمي	يقراء ويكتب	ابتدائي	إعدادي	ثانوي	دبلوم	جامعي	دراسات عليا	الإدارة
5	-	2	-	-	3	-	-	-	مجلس الإدارة
17	-	2	-	3	2	1	8	1	مكتب المدير العام
18	-	1	1	2	8	3	3	-	الحاسب الآلي
124	64	18	3	12	14	2	11	1	الشئون الإدارية
13	-	1	1	2	4	1	4	-	المشتريات والمخازن
13	-	3	3	3	2	-	2	-	التجارية
21	-	3	-	-	8	-	10	-	الشئون المالية
74	1	24	4	7	21	4	13	-	الشئون الفنية
63	1	33	1	8	3	16	1	-	الإنتاج والتوزيع
9	-	-	-	-	1	1	7	-	المياه الجوفية
53	29	15	1	2	1	4	1	1	الصرف الصحي
411	95	102	14	39	67	32	60	2	الإجمالي



2005

الإجمالي	أمي	يقراء ويكتب	ابتدائي	إعدادي	ثانوي	دبلوم	جامعي	دراسات عليا	الإدارة
410	95	102	14	39	59	32	61	3	إجمالي ما قبله
18	1	4	-	2	2	3	6	-	التخطيط والإحصاء
13	1	2	-	-	3	1	6	-	المراجعة
2	-	-	-	1	1	-	-	-	التمويل والقروض
20	-	4	2	-	2	1	11	-	شبكات الصرف الصحي
29	-	2	5	-	3	2	16	1	المشاريع
87	4	39	1	3	17	13	10	-	محطة المعالجة
109	2	54	8	13	22	7	3	-	المنطقة الأولى
89	7	37	4	6	23	2	01	-	المنطقة الثانية
71	1	38	3	6	17	2	4	-	المنطقة الثالثة
88	1	47	2	8	22	2	6	-	المنطقة الرابعة
116	6	58	2	11	29	6	4	-	المنطقة الخامسة
1052	118	387	41	89	208	71	136	3	الإجمالي





2005

الإجمالي	أجر يومي	عاملين بالمكافئات	متعاقدين	ثابتين	الإدارة
6	2	1	-	3	مجلس الإدارة
18	-	1	-	17	مكتب المدير العام
18	-	-	-	18	الحاسب الآلي
145	9	21	10	105	الشؤون الإدارية
13	2	-	-	11	المشتريات والمخازن
13	-	-	-	13	التجارية
21	1	-	1	19	الشؤون المالية
77	-	3	6	68	الشؤون الفنية
63	13	-	4	46	الإنتاج والتوزيع
9	-	-	1	8	المياه الجوفية
53	22	-	6	25	الصرف الصحي
18	-	-	-	18	التخطيط والإحصاء
13	-	-	-	13	المراجعة
2	-	-	-	2	التمويل والقروض
468	49	26	28	366	الإجمالي



2005

الإجمالي	أجر يومي	عاملين بالمكافئات	متعاقدين	ثابتين	الإدارة
468	49	26	28	366	إجمالي ما قبله
20	-	-	1	19	شبكات الصرف الصحي
29	-	-	-	29	المشاريع
88	31	1	9	47	محطة المعالجة
110	91	1	7	83	المنطقة الأولى
95	12	5	9	69	المنطقة الثانية
72	11	1	3	57	المنطقة الثالثة
89	10	1	1	77	المنطقة الرابعة
121	11	5	12	93	المنطقة الخامسة
1093	143	40	70	840	الإجمالي



2005

م	الإدارة	تعيين	تعاقد	مكافأة	اجر يومي	منقولين للمؤسسة	فصل	استقاله	نقا عد	ربط معاشر
1	مجلس الإدارة	-	-	-	1	-	-	-	-	-
2	مكتب المدير العام	-	-	-	-	-	1	-	-	-
3	الحاسب الآلي	-	-	-	-	1	-	-	-	-
4	الشئون الإدارية	4	-	2	3	1	-	-	6	4
5	المشتريات والمخازن	-	-	-	-	-	-	-	-	1
6	التجارية	-	-	-	-	-	-	-	-	-
7	الشئون المالية	2	-	-	1	-	-	-	-	-
8	الشئون الفنية	-	-	-	-	-	-	-	-	-
9	الإنتاج والتوزيع	2	4	-	-	-	1	-	3	1
10	المياه الجوفية	-	1	-	-	-	-	-	-	-
11	الصرف الصحي	7	-	-	1	-	1	-	-	-
	الإجمالي	15	5	2	6	2	3	-	9	6



2005

م	الإدارة	تعيين	تعاقد	مكافأة	اجر يومي	منقولين للمؤسسة	فصل	استقال ه	تقاعد	ربط معاش
	<b>إجمالي ما قبله</b>	15	5	2	6	2	3	-	9	6
12	التخطيط والإحصاء	-	-	-	-	-	-	-		
13	المراجعة	-	-	-	-	-	-	-		
14	التمويل والقروض	-	-	-	-	-	-	-		
15	شبكات الصرف الصحي	-	-	-	-	-	-	-	1	
16	المشاريع	6	-	-	-	-	1	-	1	
17	محطة المعالجة	8	1	-	6	-	-	-		1
18	المنطقة الأولى	5	1	-	2	1	-	-	3	-
19	المنطقة الثانية	2	-	-	2	1	-	-	2	2
20	المنطقة الثالثة	4	-	-	-	-	-	-	1	-
21	المنطقة الرابعة	7	-	1	-	-	-	1	4	2
22	المنطقة الخامسة	6	-	-	-	-	-	-	4	-
	<b>الإجمالي</b>	53	7	3	14	4	4	1	25	11



2005

الرقم	عنوان الدورة	مكان انعقاد الدورة	جهة التنفيذ	المتدربين	ايام الدورة	مرات الانعقاد
1			GTZ	5	3	1
2			GTZ	3	5	1
3			GTZ	4	5	2
4			GTZ	1	3	1
5			GTZ	4	4	2
6			GTZ	4	3	2
7			GTZ	2	5	1
8	-		GTZ	1	3	1
9			GTZ	1	4	1



2005

مرات الانعقاد	ايام الدورة	المتدربين	جهة التنفيذ	مكان انعقاد الدورة	عنوان الدورة	الرقم
1	6	3	GTZ			10
1	6	2	GTZ			11
1	3	2	GTZ			12
1	1	30	GTZ			13
1		24	GTZ			14
1	30	15				15
1	30	15				16
1	30	15				17



2005

الرقم	عنوان الدورة	مكان انعقاد الدورة	جهة التنفيذ	المتدربين	ايام دوره	مرات الانعقاد
18				15	30	1
19				15	30	1
20				28	14	1
21				15	9	3
22				24	45	1
23				23	75	1
24				11	30	1
25				12	30	1
26				12	20	1



2005

الرقم	عنوان الدورة	مكان انعقاد الدورة	جهة التنفيذ	المتدربين	ايام دوره	مرات الانعقاد
27				15	10	1
28				4	45	1
29	BAISC -			9	27	4
30	-			6	27	4
31	-			3	27	4
32	PHS			3	3	1
33				2	1	1
34				1	4	1
35				2	14	1



2005

الرقم	عنوان الدورة	مكان انعقاد الدورة	جهة التنفيذ	المتدربين	ايام الدورة	مرات الانعقاد
36				1	10	1
37				1	90	1
38				2	14	1
39				4	7	1
40				7	14	1
41				3	7	1
42	GIS			6	18	1
44				1		1
45				2		1

## مستوى تنفيذ أعمال الصيانة

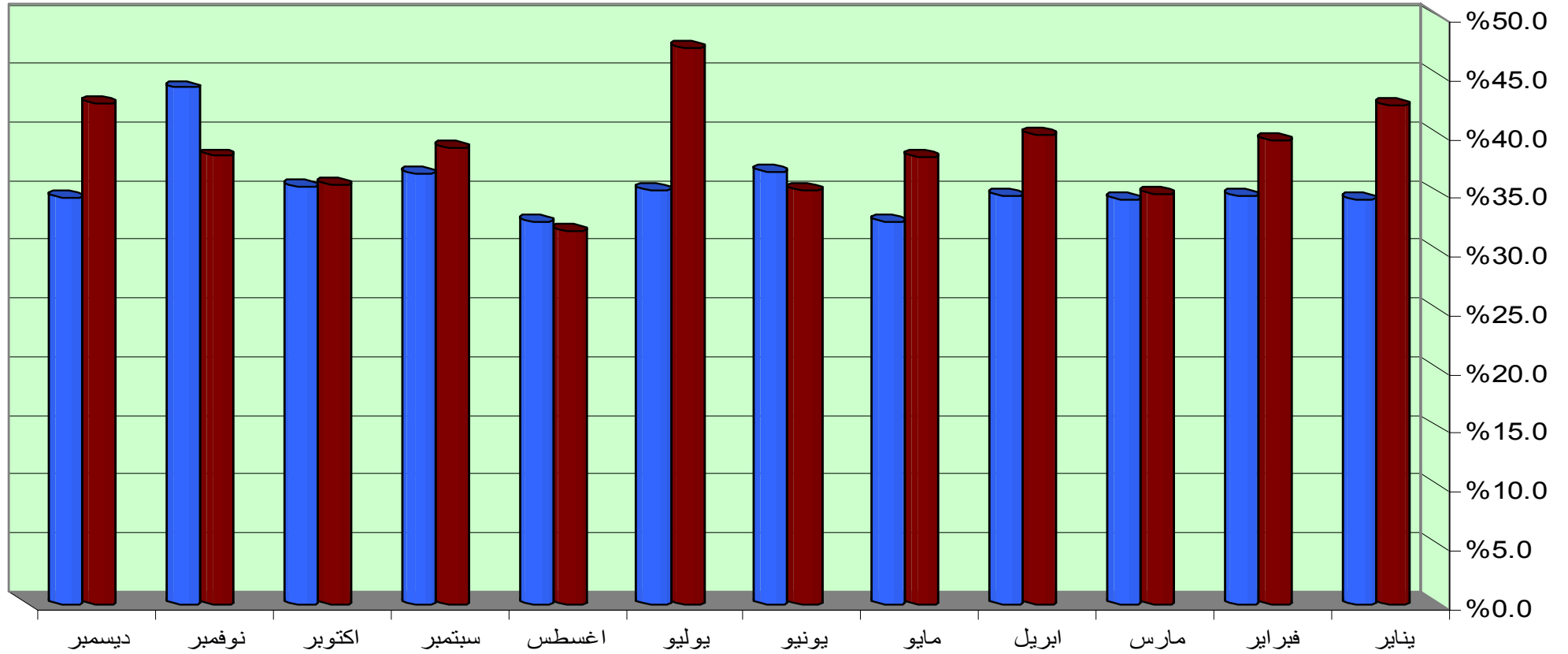


( ) 2005

الشهر	كمية المياه المنتجة	كمية المياه المباعة	كمية المياه الفاقدة	فواقد أخرى	كمية الفاقد الحقيقي	نسبة الفاقد قبل خصم ألفواقد الأخرى	نسبة الفاقد الحقيقي
يناير	2,056,758	1,120,110	936,648	61,271	875,377	%46	%43
فبراير	2,058,515	1,190,464	868,051	56,174	811,877	%42	%39
مارس	1,864,539	1,123,931	740,608	88,366	652,242	%40	%35
أبريل	2,049,737	1,134,766	914,971	94,152	820,819	%45	%40
مايو	2,021,168	1,139,794	881,374	111,788	769,586	%44	%38
يونيو	2,037,706	1,220,168	817,538	98,826	718,712	%40	%35
يوليو	2,020,652	959,993	1,060,659	102,955	957,704	%52	%47.4
أغسطس	1986245	1232297	753948	122479	631469	%38	%31.8
سبتمبر	2056100	1153952	902148	102331	799817	%44	%38.9
أكتوبر	2018742	1194775	823967	102502	721465	%41.4	%35.7
نوفمبر	2083804	1206277	877527	82210	795317	%42	%38.2
ديسمبر	2,083,804	1108812	974992	86780	888212	%47	%42.6
الإجمالي	24,337,770	13,785,339	10,552,431	1,109,834	9,442,597	%43.4	%38.8



نسبة فاقد المياه الحقيقي خلال عام 2005م (متر مكعب)



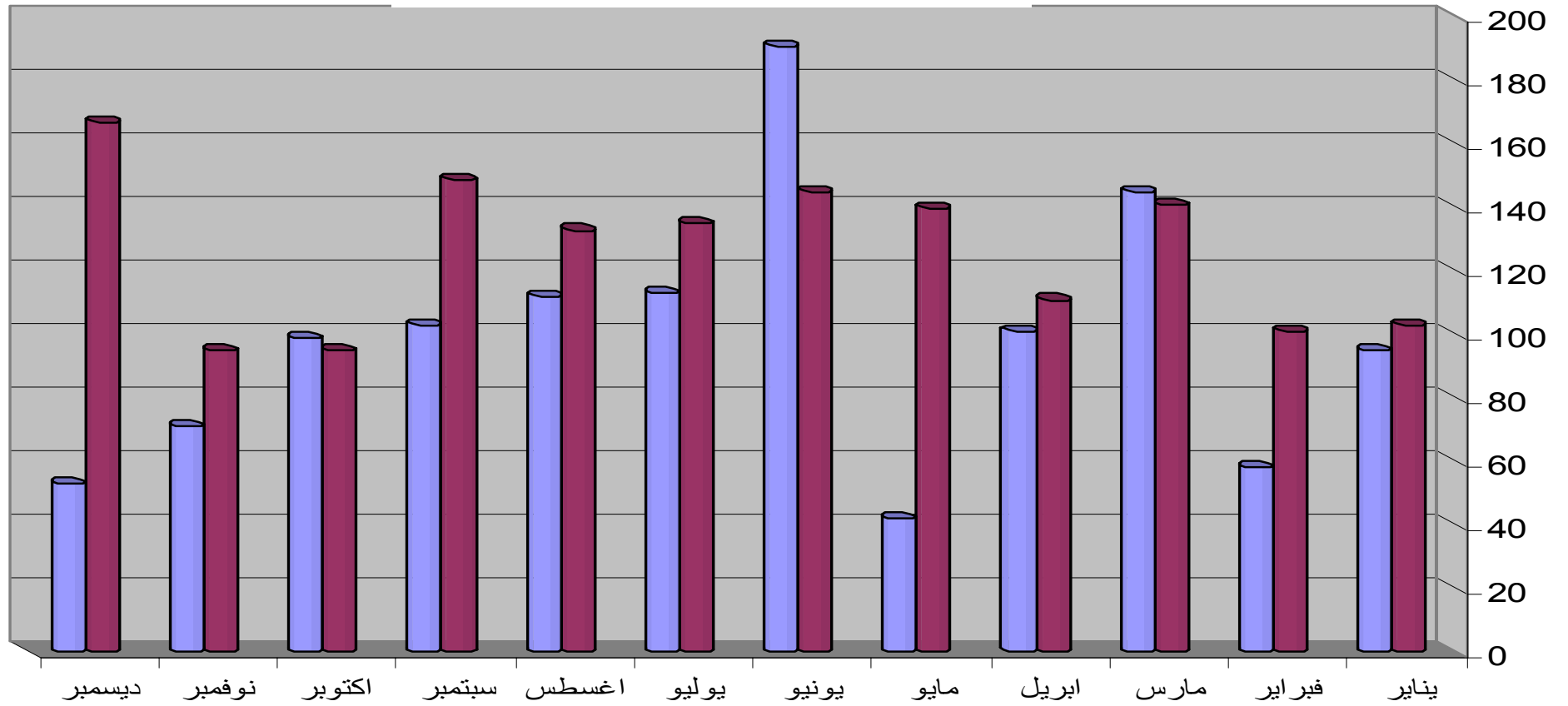


( ) 2005

الاجمالي		80ملم		50ملم		38ملم		25ملم		18ملم		12ملم		البيان
2005	2004	2005	2004	2005	2004	2005	2004	2005	2004	2005	2004	2005	2004	
103	95	0	0	0	0	0	0	6	2	1	1	96	92	يناير
101	58	0	0	0	0	0	0	2	2	0	0	99	56	فبراير
141	145	0	0	0	0	0	0	5	3	2	0	134	142	مارس
111	101	1	0	0	2	0	0	7	3	0	0	103	96	ابريل
140	42	0	0	0	0	1	0	6	2	0	0	133	40	مايو
145	191	0	0	1	0	0	0	4	4	0	6	140	181	يونيو
135	113	0	0	0	0	0	0	5	20	0	0	130	93	يوليو
133	112	2	0	0	0	0	0	7	15	0	1	124	96	اغسطس
149	103	0	0	0	0	1	0	7	1	2	6	139	96	سبتمبر
95	99	0	0	0	0	0	0	6	15	0	0	89	84	اكتوبر
95	71	0	0	0	0	0	0	5	17	0	0	90	54	نوفمبر
167	53	0	0	0	0	0	0	3	5	0	3	164	45	ديسمبر
1515	1183	3	0	1	2	2	0	63	89	5	17	1441	1075	



اعمال التوصيلات خلال عام 2005م ( متر طولي )



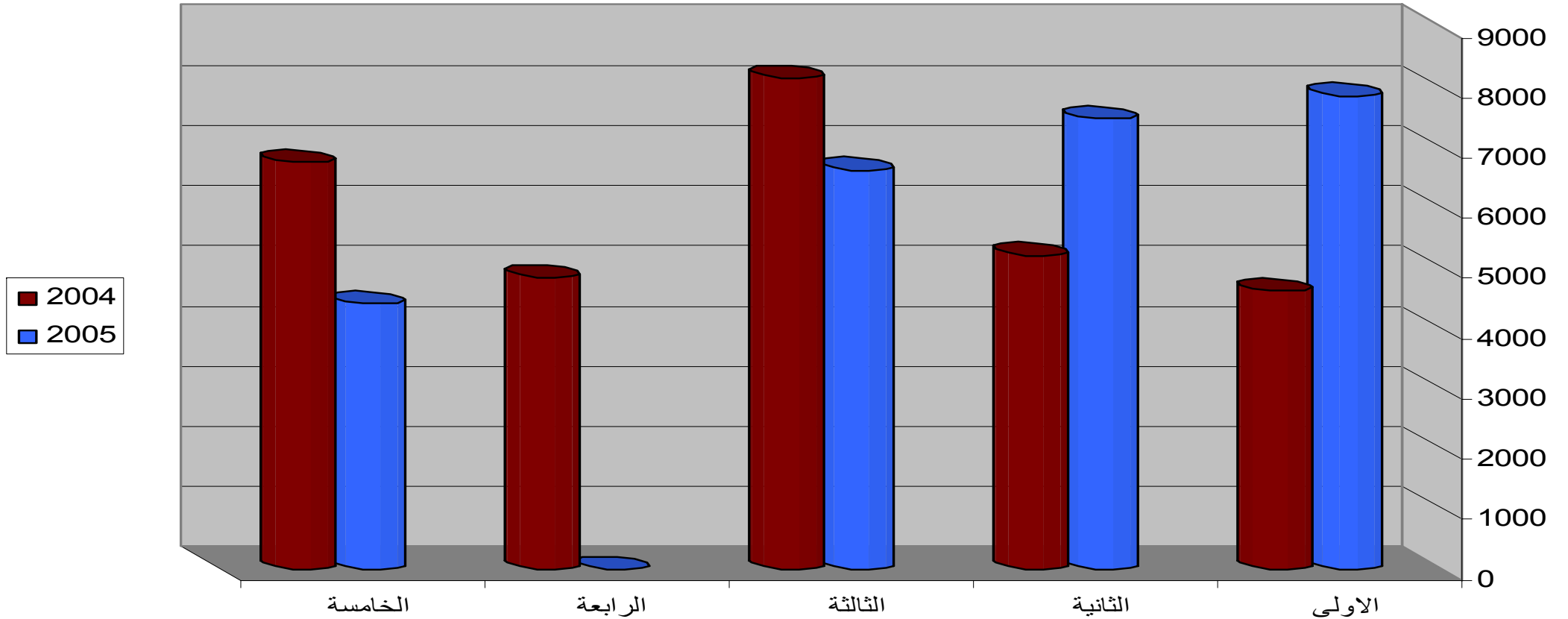


2005

الإجمالي		التعقيب		الاعادة		عدد المخالفين		القطم		المنطقة
2005	2004	2005	2004	2005	2004	2005	2004	2005	2004	
7869	4632	3106	0	580	427	262	489	3921	3716	الاولى
7489	5224	1975	0	816	409	210	206	4488	4609	الثانية
6638	8160	1935	2039	564	417	23	103	4116	3562	الثالثة
0	4848	0	0	0	534	0	107	0	4207	الرابعة
4415	6769	355	0	1678	761	151	104	2231	5904	الخامسة
26411	29633	7371	2039	3638	2548	646	1009	14756	21998	الإجمالي



اعمال القطع و الاعادة خلال عام 2005م





2005

التحاليل الكيميائية والجرثومية للصرف الصحي				التحاليل الجرثومية						التحاليل الكيميائية										البيان
2005	2004	2005	2004	2005	2004	2005	2004	2005	2004	2005	2004	2005	2004	2005	2004	2005	2004	2005	2004	
																				نوع التحليل
67	109	84	109	38	52	24	55	481	43	114	221	74	152	35	78	8	11	114	180	



2005

الشهر	25ملم	38ملم	50ملم	80ملم	100ملم	125ملم	150ملم	الإجمالي (متر طولي)	ملاحظات
يناير	18	166	0	0	0	0	0	184	
فبراير	114	116	181	90	148	0	0	649	
مارس	0	1	60	1	0	0	0	62	
أبريل	42	0	244	630	0	0	0	916	
مايو	54	0	24	48	624	0	0	750	
يونيو	0	0	204	150	180	0	247	781	
يوليو	60	0	48	284	12	0	0	404	
أغسطس	217	0	222	0	12	0	0	451	
سبتمبر	269	38	113	142	135	239	2	938	
أكتوبر	172	99	153	248	391	0	0	1063	
نوفمبر	57	145	36	57	372	98	30	795	
ديسمبر	211	173	84	183	272	29	199	1151	
الإجمالي	1214	738	1369	1833	2146	366	478	8144	



2005

ملاحظات	الإجمالي (متر طولي)	150ملم	125ملم	100ملم	80ملم	50ملم	38ملم	25ملم	المنطقة
	1086	0	0	336	300	174	24	252	الأولى
	1125	410	0	230	403	30	0	52	الثانية
	1494	0	0	470	405	398	0	221	الثالثة
	1455	24	92	153	468	451	191	76	الرابعة
	2984	44	274	957	257	316	523	613	الخامسة
	8144	478	366	2146	1833	1369	738	1214	الإجمالي



2005

الإجمالي	تحت الإسفلت	ملم 400	ملم 300	ملم 200	ملم 150	ملم 100	ملم 80	ملم 62	ملم 50	ملم 38	ملم 32	ملم 25	ملم 18	ملم 12	القطر
380	13	0	0	1	0	20	24	0	37	22	0	69	73	121	يناير
462	17	1	0	1	11	11	16	0	36	33	2	68	95	171	فبراير
574	16	0	1	3	2	11	38	0	45	20	0	99	125	214	مارس
458	9	0	0	1	1	10	21	0	32	22	0	73	102	187	أبريل
420	21	0	0	0	3	11	10	2	41	18	0	96	98	120	مايو
416	10	0	0	0	3	13	9	2	20	21	1	116	86	135	يونيو
454	14	0	0	1	2	10	20	0	29	22	5	107	112	132	يوليو
502	6	0	0	0	0	6	14	3	21	24	0	76	196	156	أغسطس
305	2	0	0	0	2	2	19	0	28	11	5	43	58	135	سبتمبر
216	9	0	0	0	1	5	16	0	25	20	0	38	26	76	أكتوبر
415	7	0	0	0	1	14	24	0	33	14	6	103	86	127	نوفمبر
302	6	0	0	0	1	5	18	1	31	26	7	55	74	78	ديسمبر
4904	130	1	1	7	27	118	229	8	378	253	26	943	1131	1652	الإجمالي



2005

الإجمالي	تحت الإسفلت	لم 400	لم 300	لم 200	لم 150	لم 100	لم 80	لم 62	لم 50	لم 38	لم 32	لم 25	لم 18	لم 12	القطر
1229	1	0	0	0	0	20	53	0	55	34	0	234	266	566	الأولى
734	10	1	1	1	2	33	43	6	69	44	17	167	173	167	الثانية
600	76	0	0	0	9	15	12	0	60	41	2	100	141	144	الثالثة
805	0	0	0	5	5	19	14	2	40	27	6	118	184	385	الرابعة
1536	43	0	0	1	11	31	107	0	154	107	1	324	367	390	الخامسة
4904	130	1	1	7	27	118	229	8	378	253	26	943	1131	1652	الإجمالي





2005

ملاحظات	الموقف	مصدر التمويل	قيمة العقد بالريال	تاريخ توقيع العقد	اسم الشركة الفائزة بالعطاء	اسم المناقصة	رقم المناقصة
			22.415.500	2005/7/30			2005/1
			35.534.620	2005/4/16			2005/2
			28.282.987	2005/4/19			2005/3
			16.874.322	2005/6/20		4	2005/4
			1.858.280	2005/7/10			2005/5
			54.777.254	2005/7/17		+ 2	2005/6
			16.730.315	2005/7/12		+	2005/7
			8.155.875	2005/7/5			2005/8
			32.992.259	2005/7/23			2005/9
			18.223.200	2005/7/18			2005/10
			26.292.508	2005/7/12			2005/11
			2.679.000	2005/8/22			2005/12
			2.467.705	2005/8/21			2005/13



2005

ملاحظات	الموقف	مصدر التمويل	قيمة العقد بالريال	تاريخ توقيع العقد	اسم الشركة الفائزة بالعطاء	اسم المنطقة	رقم المنطقة
			9.870.376	2005/7/23		+	2005/14
			39.792.910	2005/8/20			2005/15
			18.885.425				2005/16
			39.195.000	2005/8/29		12	2005/17
			29.671.794				2005/18
			390.588.900				2005/19
			11.876.862	2005/8/8			2005/20
			156.074.870			5	2005/21
			3.303.450	2005/9/5			2005/22
	2006						2005/23
	2006						2005/24
			84.341.804				2005/25
	2006					17	2005/26



2005

ملاحظات	الموقف	مصدر التمويل	قيمة العقد بالريال	تاريخ توقيع العقد	اسم الشركة الفائزة بالعطاء	اسم المناقصة	رقم المناقصة
			47.693.232				2005/27
			58.996.240				2005/28
			22.393.995			2+	2005/29
			38.967.898				2005/30
			54.844.905		+		2005/31
							2005/32
			184.000				2005/33
			1.273.925.486				

-: 2005 (33)

(55.945.030) (6) (1.217.980.456) (27)

# **التقارير المالية لنشاط المؤسسة**



الفرق	المعتمد لعام 2006م	التقديرات لعام 2006م	ربط السنة 2005م	account	اسم الحساب
138,544	350,284	211,740	170,167	Selaris&Wages	المرتبات والأجور النقدية حـ / 311
-83,060	83,100	166,160	155,728	Allowances	البدلات والتحويلات حـ / 312
-15,000	70,000	85,000	58,000	Benfits	المزايا الحينية حـ / 313
-35,000	90,000	125,000	65,000	Kemunrations	المكافآت حـ / 314
2,620	18,920	16,300	15,006	Social Security	المتنيمات حـ / 316
1,020	6,123	5,103	4,639		صندوق التدريب المهني حـ / 317
<b>9,124</b>	<b>618,427</b>	<b>609,303</b>	<b>468,540</b>	<b>TOTAL</b>	<b>إجمالي انبالب الأول</b>
				Material Inputs	مستلزمات سلبية (1)
0	15,000	15,000	15,000	Chemicals	المواد آلا ولبه والخامات حـ / 321
0	900,000	900,000	868,700	Electricitd,Fuel,Oil	الوقود والزبوت والقوى المحركة حـ / 322
0	75,000	75,000	71,900	Spare Parts	قطع الغيار والتبديل حـ / 323
0	11,500	11,500	8,000	Stationery	الفرطاسبه والمطبوعات حـ / 325
0	1,001,500	1,001,500	963,600	Sup TOTAL	إجمالي (1)
0				Service Inputs	مستلزمات خدميه (2)
0	56,000	56,000	50,000	Maintenance	الصيانه والاصلاح حـ / 331
0	8,500	8,500	7,000	Entertainment	العلاقات العامه والندعابه حـ / 334
0	17,000	17,000	15,000	Travel exp-Telephone	بدل السفر والمواصلات والاتصالات حـ / 335
0	2,000	2,000	1,500		استئجار وسائل نقل حـ / 336
0	15,000	15,000	20,000	Gove.admin.Services	خدمات الإدارات الحكوميه حـ / 337
0	8,000	8,000	5,000	Insurance	الخدمات المتنمة حـ / 338
0	20,000	20,000	18,000	Other O & M expenses	مستلزمات خدميه أخرى ومختلفة حـ / 339
0	126,500	126,500	116,500	Sup TOTAL	إجمالي (2)
<b>0</b>	<b>1,128,000</b>	<b>1,128,000</b>	<b>1,080,100</b>	<b>TOTAL</b>	<b>إجمالي انبالب الثاني</b>



الفارق	المعتمد لعام 2006م	التقديرات لعام 2006م	ربط السنة 2005م	account	اسم الحساب
				Current Transfer Payments	المصروفات الجارية التحويلية (1)
-100,000	900,000	1,000,000	820,000	Depreciation	الاهلاكات 351/د
0	6,000	6,000	12,000	Indirect Duties & Commodity	ضرائب ورسوم غير مباشرة 352/د
0	4,320	4,320	6,500	Rents	الإيجارات 353/د
-100,000	910,320	1,010,320	838,500	SUB TOTAL	إجمالي (1)
0				Appropriation Payments	المصروفات المخصصة (2)
0	12,000	12,000	11,000	Donations Subsidies ,Aids	التبرعات الإعانات والمساعدات 361/د
0	9,000	9,000	7,000	Compensations Fines	تعويضات وغرامات للخير 362/د
-6,000	0	6,000	2,000	Previous Years Expenses	مصروفات سنوات سابقة 363/د
0	10,000	10,000	10,000	General Reservations	أعباء المخصصات 365/د
-15,000	75,000	90,000	62,000	Depreciation Deferred R	إهلاك مصروفات إيراديه مؤجله 367/د
4,000	4,000				اخرى مختلفه 369/د
-17,000	110,000	127,000	92,000	SUB TOTAL	إجمالي (2)
<b>-117,000</b>	<b>1,020,320</b>	<b>1,137,320</b>	<b>930,500</b>	<b>TOTAL</b>	<b>اجمالي انبائ الثالث</b>
0	0	0	179,000	Land Project	مشاريع الأراضي 121/د
410,800	4,790,000	4,379,200	4,584,000	Building Projects	مشاريع المباني والانشاءات 122/د
-2,500,170	244,000	2,744,170	186,000	Machines & Equipment Proje	مشاريع الآلات والتجهيزات 123/د
58,000	58,000	0	30,000	Cars Projects	مشاريع السيارات 124/د
31,000	32,000	1,000	13,000	Office Furniture Projects	مشاريع الأثاث 125/د
-2,000,370	5,124,000	7,124,370	4,992,000	SUB TOTAL	إجمالي مشاريع قيد التنفيذ
-151,816	476,000	627,816	508,000	Salarey For Projects & O O.	مرتبات واجور ومصاريف عامه تخص المشاريع
<b>-2,152,186</b>	<b>5,600,000</b>	<b>7,752,186</b>	<b>5,500,000</b>	<b>TOTAL</b>	<b>الاجمالي</b>
<b>-2,260,062</b>	<b>8,366,747</b>	<b>10,626,809</b>	<b>7,979,140</b>	<b>TOTAL</b>	<b>الاجمالي العام للاستخدامات</b>

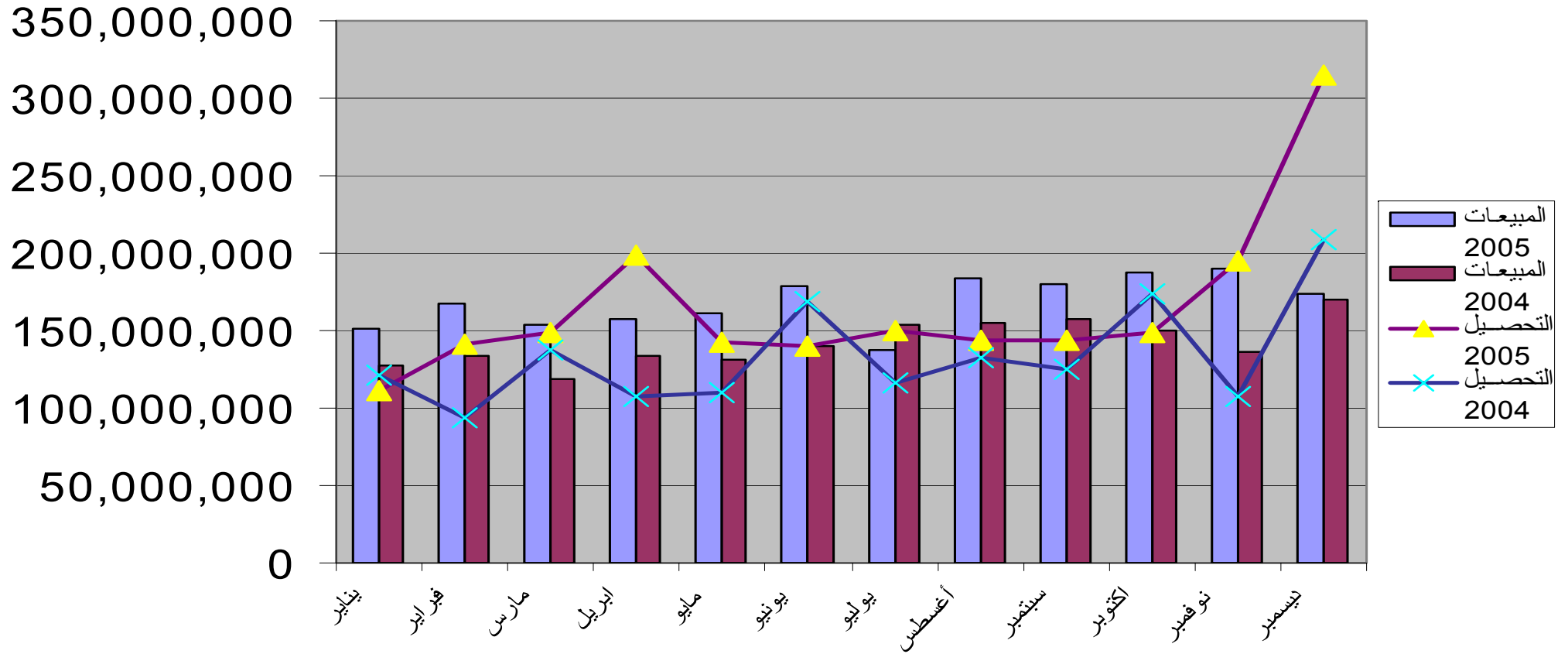


2005

Months Month	Billing	Adjustment		Total Billing	Water Sales Receipts	R/W s	Bills Issued	Bills Paid	P/I
		minus	Plus			التحصيل من المبيعات	عدد الفواتير المصدرة	عدد الفواتير المسددة	نسبة تسديد الفواتير
الشهر	جملة المبيعات	التخفيضات	الإضافات	صافي المبيعات	المتحصلات				
January	155.537.693	4.404.692	568.595	151.701.596	111.832.622	74%	74.783	35.848	48%
Fabruary	169.394.744	5.788.802	3.368.506	166.974.448	141.722.699	85%	74.965	37.507	50%
March	156.700.564	3.506.568	914.638	154.108.634	148.696.172	96%	75.170	40.272	54%
April	161.791.582	4.546.727	839.021	158.083.876	198.304.613	125%	75.340	39.239	52%
May	163.336.226	3.001.102	660.027	160.995.151	142.778.767	89%	75.528	40.576	54%
June	181.342.772	3.175.221	212.366	178.379.917	140.299.674	79%	75.703	36.145	48%
july	137.153.816	3.799.867	4.659.709	138.013.658	149.835.935	109%	76.003	42.092	55%
august	186.461.992	2.970.664	353.374	183.844.702	143.442.448	78%	76.207	39.658	52%
september	182.189.264	3.904.404	1.494.802	179.779.662	143.706.682	80%	76.390	39.859	52%
october	189.707.764	2.977.424	918.099	187.648.439	148.587.828	79%	76.535	37.293	49%
november	193.768.081	4.038.336	454.877	190.184.622	195.368.533	103%	76.395	35.889	47%
december	179.217.336	6.153.275	703.844	173.767.905	314.689.373	181%	76.791	46.102	60%
<b>TOTAL</b>	<b>2.056.601.834</b>	<b>48.267.082</b>	<b>15.147.858</b>	<b>2.023.482.610</b>	<b>1,979,265,346</b>		<b>909.810</b>	<b>470.480</b>	
Average	171.383.486	4.022.257	1.262.322	168.623.551	164,938,779	98%	75,818	39,207	52%
					1,017,567,821		المدىونية أول العام		
					1,152,027,358		المدىونية نهاية الفترة		
					13%		نسبة إرتفاع المدىونية عن المدىونية أول العام		
					6.8		عمر المدىونية(شهر)		



مقارنة المبيعات المتحصلات





2005

المديونية في 2005/21م	نسبة التحصيل من المبيعات	المدفوعات	إجمالي المبيعات خلال العام	الفئة
731,486,692	99%	1,514,684,647	1,534,681,020	مديونية القطاع المنزلي
253,728,134	96%	270,493,752	280,333,248	مديونية القطاع الحكومي
166,812,532	93%	194,086,947	208,468,342	مدونية القطاع التجارية
1,152,027,358	98%	1,979,265,346	2,023,482,610	اجمالي المديونيات
13,619,617				مديونية المتوقفة حساباتهم
1.2%				نسبتها من المديونية

# مؤشرات الأداء للمؤسسة



أولاً: بيانات المشتركين :

-:

الرمز	وصف البيان الأساسي	الفئة	القيمة
BIL2			78,018 *
BIL3			62,564
BIL35			61,864
BIL30			74,771
BIL36			59,866
BIL46			11,635
M34			9
M37			1,700,000
BIL32		/ .	196
BIL40		/ .	166.6

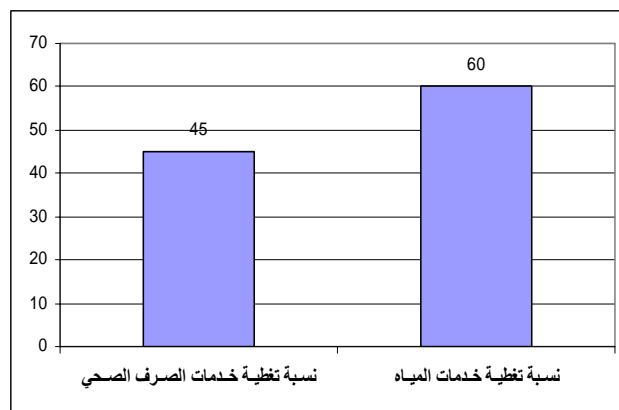
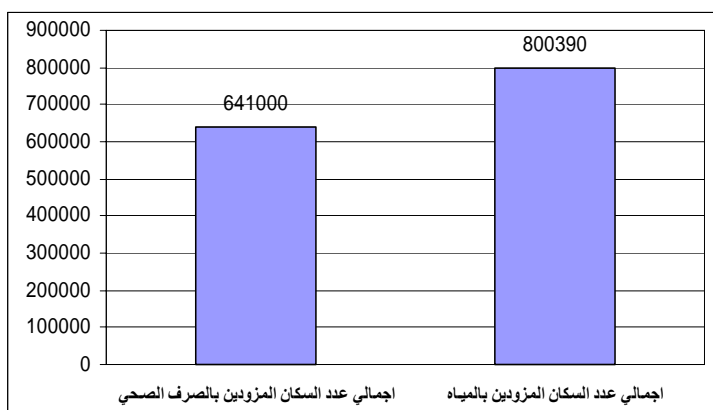
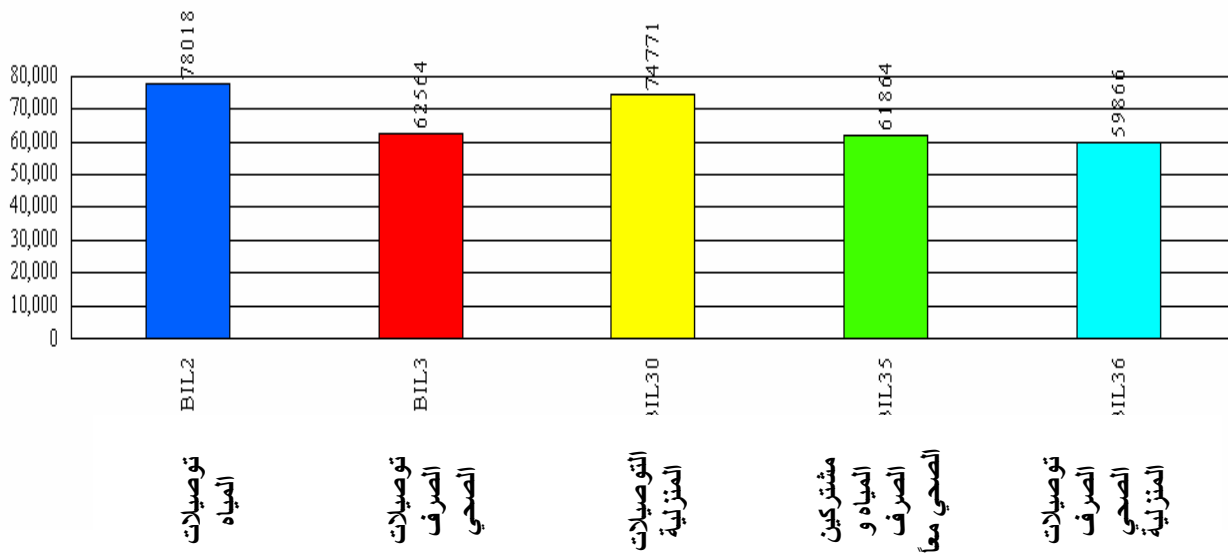
\* يضاف الى قيمة المؤشر BIL2 الخاص بعدد توصيلات المياه 2430 توصيلة لنظام الشقق

-:

الرمز	وصف مؤشر الأداء	الفئة	القيمة المحققة	القيمة المثلى
G.2			14.5	16.5
H.1			79.3	75
H.2			60	70
H.3			45	60
H.4			800,390	1,700,000
H.5			641,000	1,700,000



:-





ثانياً : البيانات المالية و التشغيلية :

• -:

الرمز	وصف البيان الأساسي	الفئة	القيمة
ACC23		.	1,622,573,328
ACC20		.	5,500,000,000
ACC26		.	837,723,771
ACC43		.	616,188,677
ACC44		.	207,512,438
ACC25		.	492,703,490
ACC5		.	932,125
ACC21	-	.	2,401,075,282
ACC19	-	.	1,956,765,513
ACC24		.	1,872,792,916
ACC22		.	1,656,062,137
ACC27		.	5,541,225,768
ACC28		.	10,900,000,000
BIL29		.	948,700,318



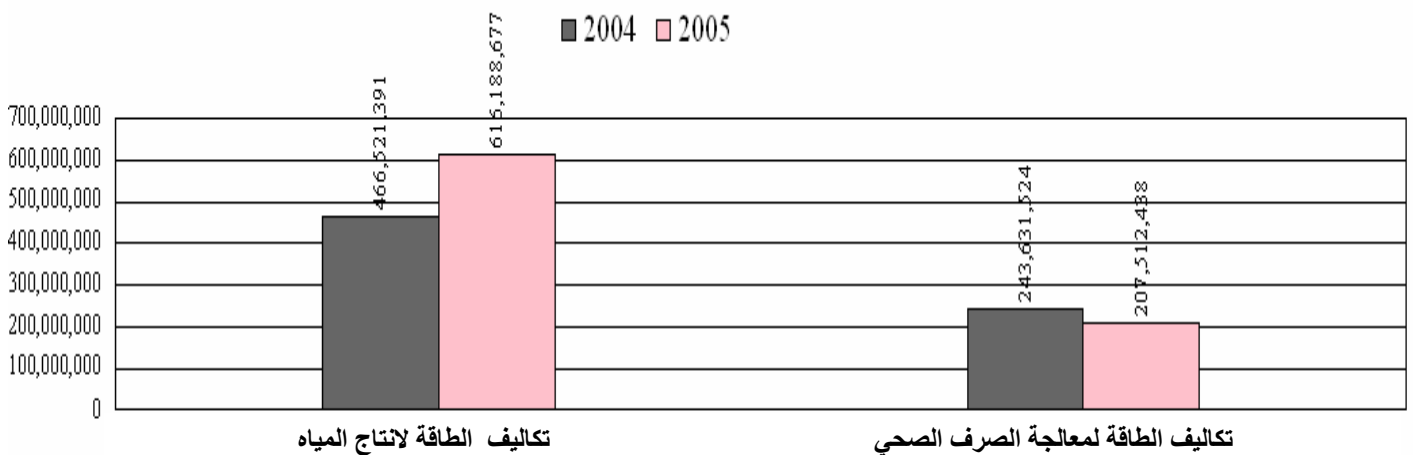
-:

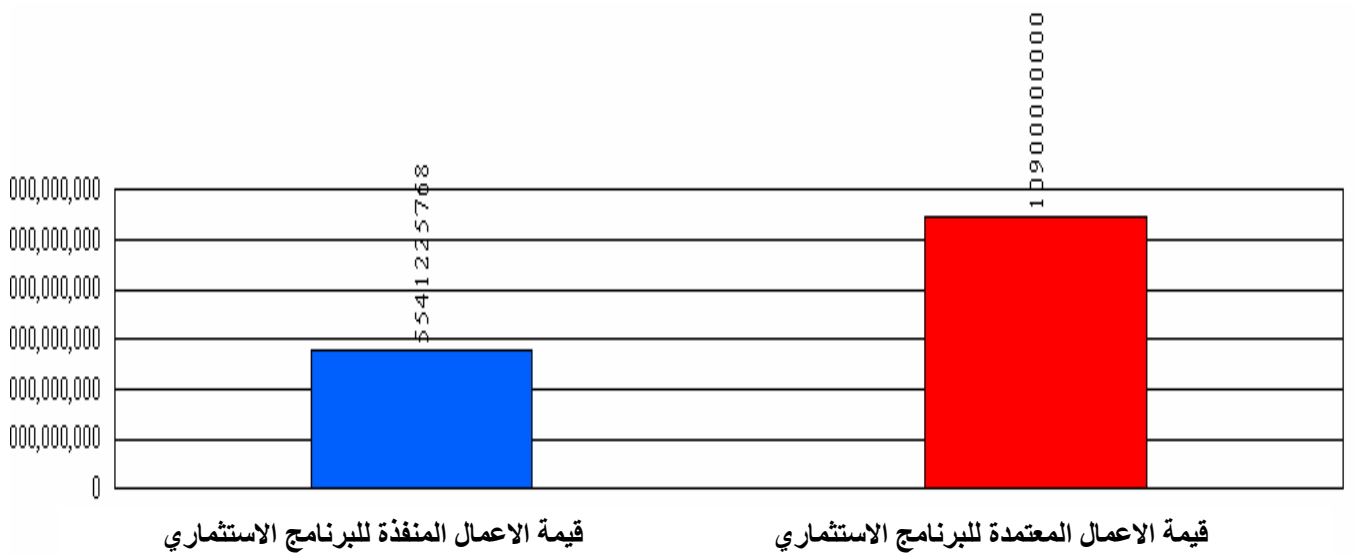
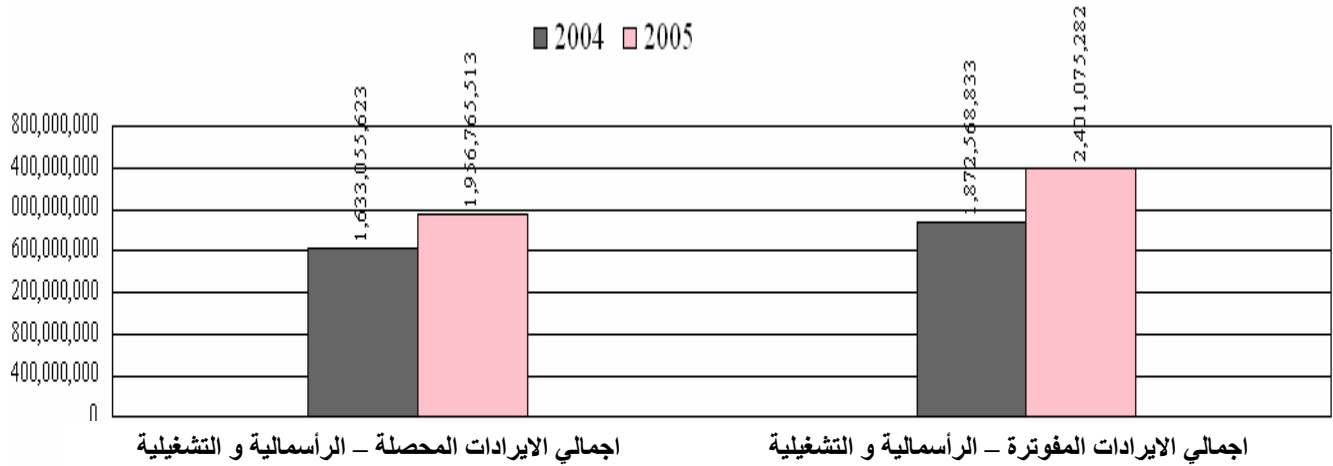
•

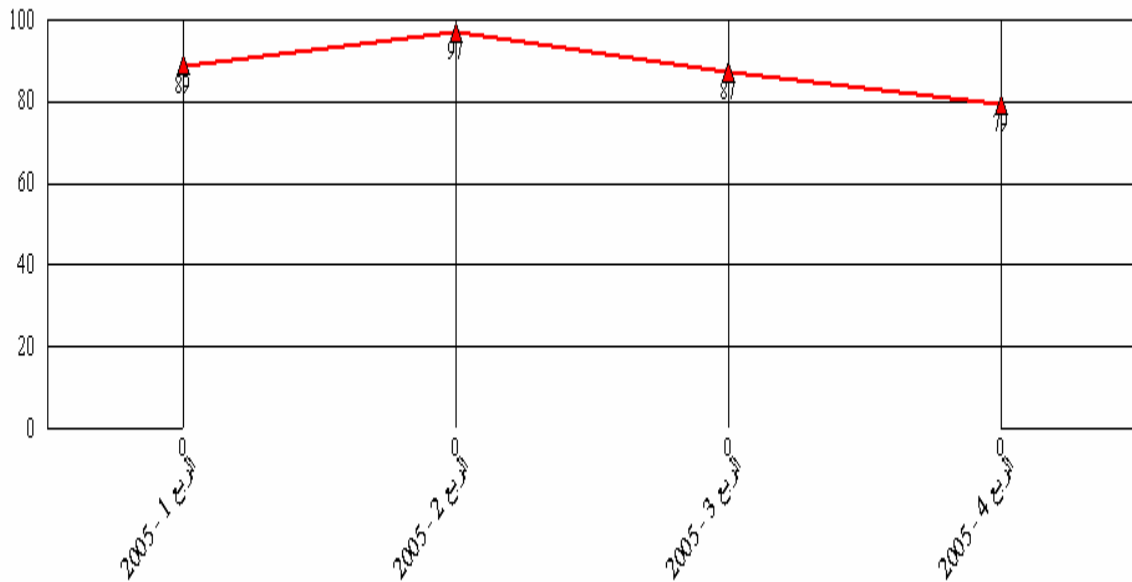
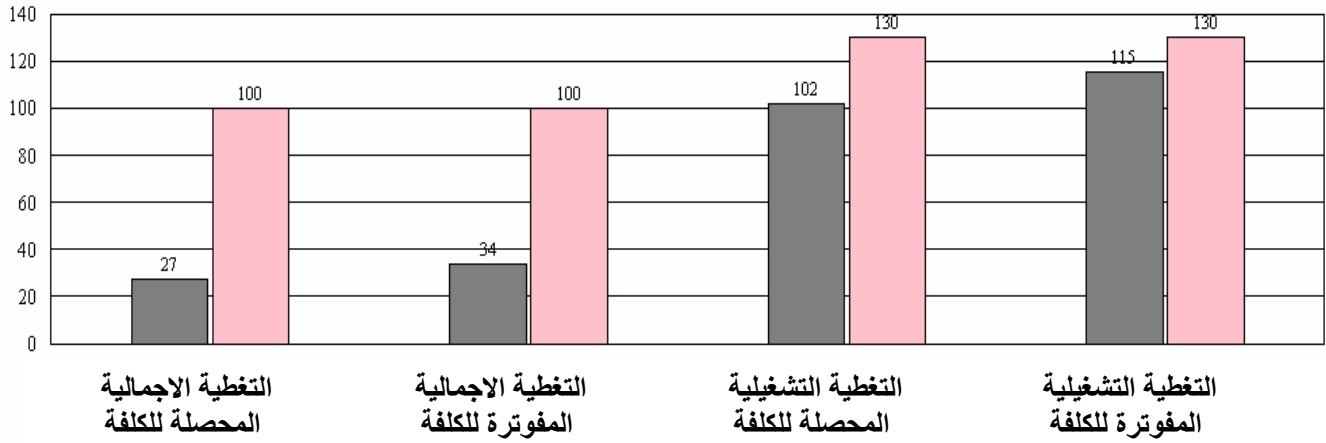
الرمز	وصف مؤشر الأداء	الفئة	القيمة المحققة	القيمة المثلى
E.1.1			27.5	75
E.1.2			33.7	81
E.2.1			102.1	120
E.2.2			115.4	130
E.3			30.4	35
E.4			51.6	50
E.5			0	100
E.6.1		3 /	25.3	24.5
E.6.2		3 /	18.9	
F.1			88.4	90
F.2			184.9	180

-:

•







كفاءة التحصيل خلال عام 2005م



ثالثاً : البيانات الفنية :

• -:

الرمز	وصف البيان الأساسي	الفئة	القيمة
OM16			10,147
OM17			9,458
OM8			7,619
OM9			7,785
OM10			4,794
OM11			4,794
M12			165
M13			165
M14	( )		84
M15	( )		67
FIX38			29
FIX39			135
BIL6		3	24,347,334
BIL45		3	10,952,371
BIL7	-	3	13,785,339
BIL33		3	12,472,844

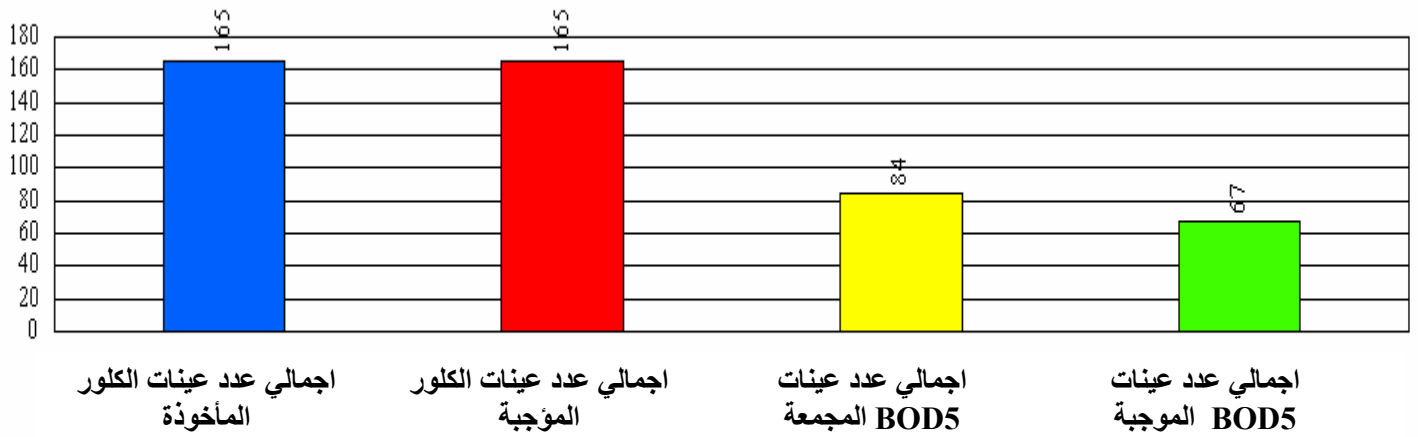
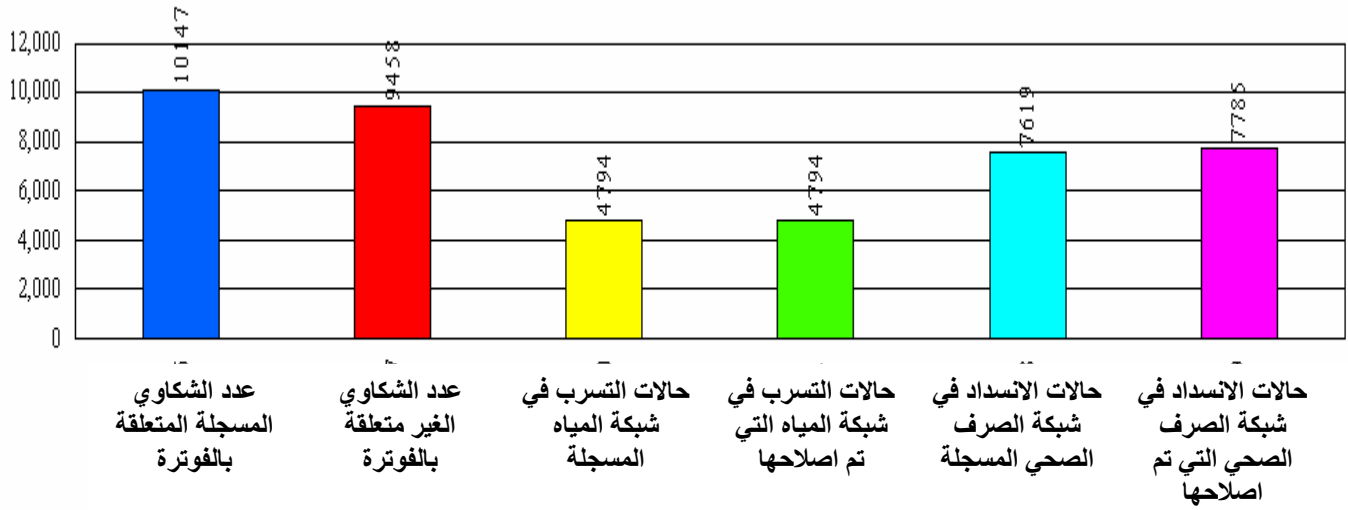


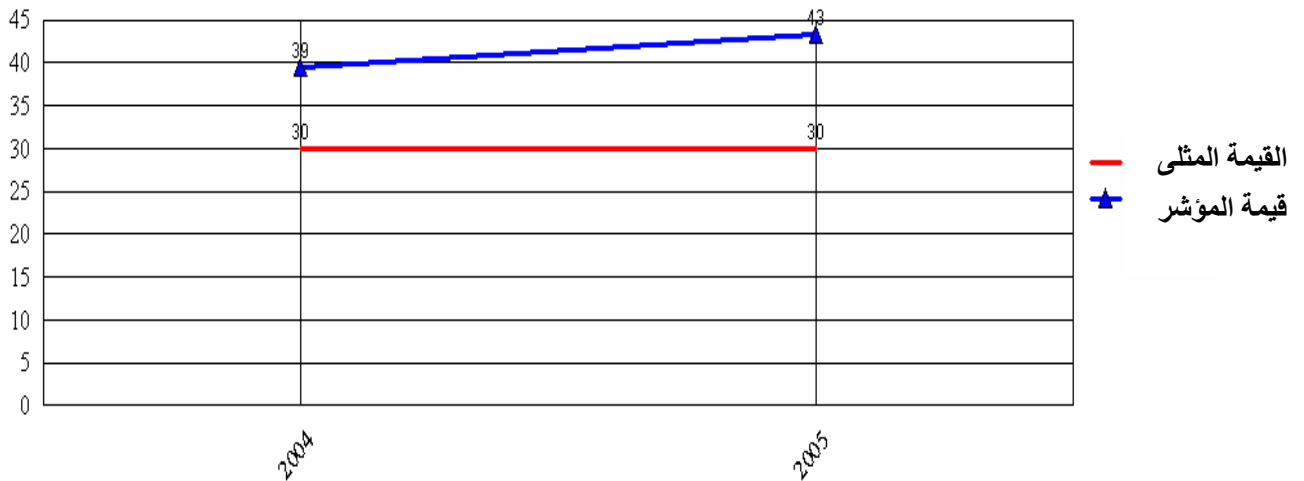
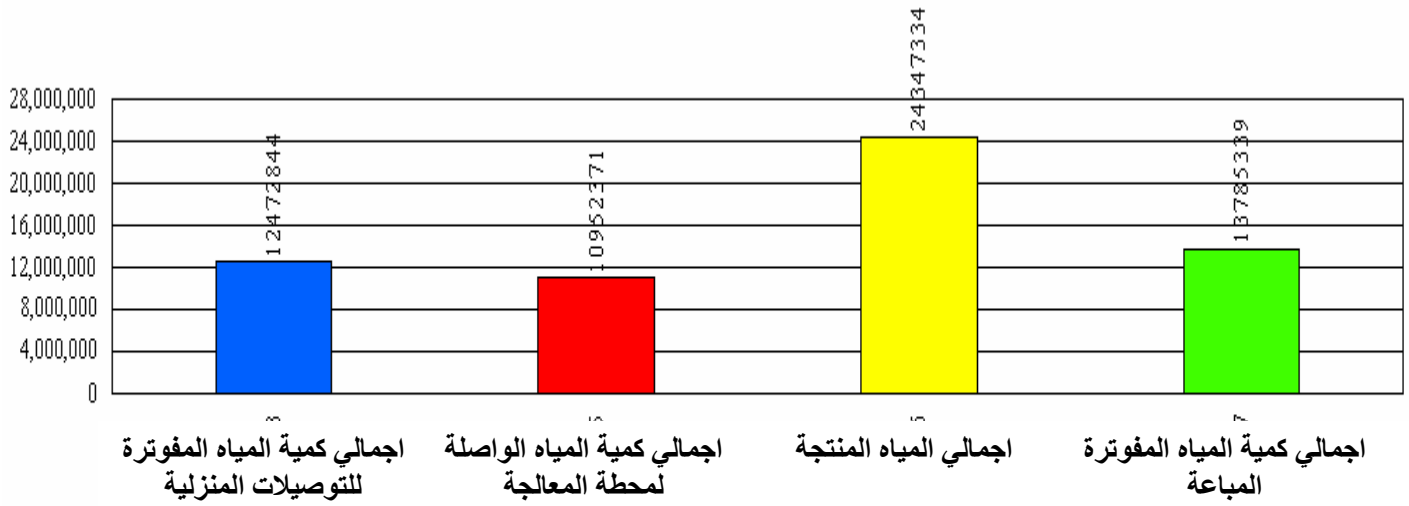
• -:

الرمز	وصف مؤشر الأداء	الفئة	القيمة المحققة	القيمة المثلى
B.1			34.4	30
B.2.1	1000		10.1	3
B.2.2			97.9	100
B.3.1	1000		5.1	3
B.3.2			100	100
C.1			100	100
C.2			79.8	100
D.1.1			10.8	3
D.1.2	1000	( )	10.1	1



-:







رابعاً : بيانات الموظفين :

• -:

الرمز	وصف البيان الأساسي	الفئة	القيمة
PAY1			1,071
TR41			360

• -:

الرمز	وصف مؤشر الاداء	الفئة	القيمة المحققة	القيمة المثلى
A.1.1	1000		13.7	12
A.1.2	1000		7.6	8
A.2.2			0.2	3

## متابعة إنجازات المشاريع



( )

المساحة (هكتار)	البيارات	اطوال الانابيب (كم)	الوصلات	المستفيدين	القيمة (مليون دولار)	المنطقة
151	1940	28000	2400	30000	3.5	السبعين سودا حنش
132	1450	25500	2112	18000	3.2	الصافية الشرقية
-	93	6800	166	-	2.3	خط رئيسي صافية وهبرة
132	2112	23700	2128	15000	2.9	الاكمة
182	1901	41750	3318	25000	5.2	هبرة و مسبك
155	1426	29500	2784	51000	3	الصافية الشرقية 1
231	1985	33550	3684	58000	3.3	الصافية الشرقية 2
144	1334	20400	2768	29000	3	بئر الشائف
179	1000	29600	1236	32000	2.7	الصافية الغربية 1
461	1000	52650	4000	58000	4.7	الصافية الغربية 2
1767	14241	291450	24596	316000	33.8	الاجمالي



جهة التمويل	نسبة الإنجاز الفني	نسبة الإنجاز المالي	المنصرف من التكلفة الإجمالية				التكلفة الإجمالية		مدة التنفيذ بالايام	أسم المشروع
			/							
/	%100	%109	628,924,256	40	3,477,558	00	2,945,582	00	540	عقد (1) منطقة السبعين وسواد حنش
/	%100	% 84	446,840,792	81	2,512,948	00	2,993,457	00	540	عقد (2) منطقة الصافية الشرقية - 2
/	%100	%101	420,718,356	90	2,341,163	00	2,177,831	00	240	عقد (3) الخط الرئيسي هبرة ومسيك
/	%100	% 99	534,442,419	95	2,934,178	00	2,507,619	00	240	عقد (4) منطقة الأكمة - 2
/	%100	% 78	715,489,633	16	3,544,164	00	4,579,355	00	540	عقد (5) منطقة هبرة ومسيك وسبأ
/	%100	% 98	553,892,731	70	3,022,528	00	3,081,855	00	420	عقد (6) منطقة الصافية الشرقية - 1
/	%100	% 74	994,724,739	85	2,387,684	00	3,248,735	00	540	عقد (7) منطقة الصافية الشرقية السفلى
/	%100	%100	505,782,908	56	2,758,472	00	2,758,372	00	420	عقد (8) منطقة بئر الشائف وبير الدار
/	% 97	% 70	336,804,959	44	1,818,430	00	2,617,312	00	540	عقد (9) منطقة الصافية الغربية الشمالي
/	%100	% 82	619,555,763	49	3,373,756	00	4,114,489	00	600	عقد (10) منطقة الغربية الجنوبي
			5,757,176,562	26	28,170,881	00	31,024,607	00		الإجمالي



( )

المساحة (هكتار)	البيارات	اطوال الانابيب (كم)	الوصلات	المستفيدين	القيمة (مليون دولار)	المنطقة
503	1250	58100	7640	75500	8	الروضة
383	4740	55500	6250	76600	9.2	بئر عبيد 1
176	2310	26750	3000	26330	3.8	بئر عبيد 2
354	2850	52500	3550	47600	7.2	حدة الوسطى
346	1400	43750	1800	45000	5.2	حدة العليا
194	1960	36500	2550	38700	4.2	الجراف
1956	14510	273100	24790	309730	37.6	



جهة التمويل	نسبة الإنجاز الفني	نسبة الإنجاز المالي	المنصرف من التكلفة الإجمالية				التكلفة الإجمالية		مدة التنفيذ بالأيام	أسم المشروع
			/							
/	0	% 10	153,133,254	40	795,200	00	7,952,006	00	750	عقد (11) منطقة الروضة
/	0	% 10	167,275,263	30	920,757	00	9,207,574	00	750	عقد (12) منطقة بيد عبيد الغربي
/	0	% 10	73,227,968	48	380,263	00	3,802,628	00	540	عقد (13) منطقة بئر عبيد الشرقي
/	0	% 10	139,215,816	70	723,079	00	7,230,787	00	750	عقد (14) منطقة حدة الوسطى
/	0	% 10	100,801,444	00	519,076	00	5,190,762	00	600	عقد (15) منطقة حدة السفلى والعليا
/	0	% 10	81,125,210	84	421,272	00	4,212,720	00	720	عقد (16) منطقة الجراف
			714,778,956	94	3,759,647	00	37,596,477	00		الإجمالي



جهة التمويل	نسبة الإنجاز الفني	نسبة الإنجاز المالي	المنصرف من التكلفة الإجمالية				التكلفة الإجمالية		مدة التنفيذ بالأيام	أسم المشروع
			/							
	%100	%107	102,893,136	28	594,618	00	370,431	00	510	مشروع مبنى المؤسسة والهنجر
	%100	%103	5,322,448	00	36,845	00	35,795	00	510	الإشراف على المبنى
	%100	% 85	36,254,517	60	196,140	00	233,050	00	180	مشروع سور المؤسسة
	% 80	% 50	27,576,324	00	142,146	00	284,605	00	270	مشروع م/ التدريب وورشنة الصيانة
	%100	%100	220,589,557	42	1282500	00	1282500	00	360	مشروع توريد مواسير صرف صحي وملحقاتها
	%100	%100	163,662,470	73	984794	93	984794	93	360	مشروع توريد معدات
	%100	%100	24,680,876	00	139255	78	139255	78	180	مشروع توريد مواد مخبريه
			580,979,329	30	3,376,298	00	3,330,430	00		الإجمالي



جهة التمويل	نسبة الإنجاز الفني	نسبة الإنجاز المالي	المنصرف من التكلفة الإجمالية			التكلفة الإجمالية		مدة التنفيذ بالايام	أسم المشروع	
			/							
	%113	%100			87,563,390	00	93,318,000	00	12	مشروع شبكة الصرف الصحي حسان بن ثابت
	%120	%100			39,458,742	00	39,458,742	00	6	مشروع شبكة الصرف الصحي معسكر الحفا
	%100	%30			34,470,824	00	39,792,910	00	6	مشروع شبكة حارة عقبه بن نافع
	%127	%99.5			248,162,760	00	246,119,371	00	18	مشروع استكمال مجاري غرقة الصين
	%120	%96.5			186,192,420	80	192,882,939	00	585	مشروع الخط الرئيسي الموازي للسائلة مرحلة أولى
	%56	%38			118,401,364	04	305,396,460	00	12	مشروع الخط الرئيسي الموازي للسائلة مرحلة ثاني
					714,249,500	84	916,968,422	00		الاجمالي



( )

البيارات المساحة (هكتار)	اطوال الانابيب ( كم )	الوصلات	المستفيدين	القيمة (دولار)	المنطقة
230	72	9500	95000	5253149	الأكمة و السبعين
302	82	12000	120000	5175111	الجراف و الحصبة
313	71	13400	134000	5302722	سواد حنش و جبرة
845	225	34900	349000	15730982	الاجمالي



المدة المنقضية بالأيام	الجهة المشرفة او الدارسة	المقاول المنفذ	وضع المشروع	نوع العمل	وصف المشروع
508		-			30
ملاحظات	نسبة الاعمال المنفذة	نسبة المبالغ المنصرفة	قيمة الاوامر التخبيرية	قيمة المناقصة الاصلية	الاعمال المنجزة
	% 88	% 40	288842	3296606	16



رقم المشروع	وصف المشروع	نوع العمل	قيمة المناقصة الاصلية (ريال)	المبالغ المصروفة	المقاول المنفذ	الجهة المشرفة أو الدارسة	مدة الاتفاقية الأصلية	تاريخ الطرح	تاريخ الإحالة	تاريخ أمر المباشرة
الخبر والسلام		دراسة و اشراف	120000000	21894147			270	6/20/2004	7/20/2004	10/1/2004
KI		دراسة و اشراف	120000000	16043267			270	6/20/2004	7/20/2004	10/1/2004
MZ-2		دراسة و اشراف	120000000	18525987			270	6/20/2004	7/20/2004	10/1/2004
AS-12		دراسة و اشراف	120000000	0			270	6/20/2004	7/20/2004	10/1/2004



تاريخ أمر المباشرة	تاريخ الإحالة	تاريخ الطرح	مدة الاتفاقية الأصلية	الجهة المشرفة	المقاول المنفذ	المبالغ المصرفية	قيمة المناقصة الأصلية (ريال)	نوع العمل	وصف المشروع
8/28/2004	8/7/2004	6/15/2004				67896761	56970720		
8/10/2005	6/20/2005	3/22/2005				-	16874322		
8/8/2005	7/11/2005	4/3/2005				20946000	22415500		
7/26/2005	7/13/2005	6/20/2005				10523370	9870376		
7/19/2005	7/20/2005					25204499	26293508		
24/7/2005	10/7/2005		90			882300	1858280		
20/9/2005	8/8/2005		180			3068842	11876862		



---

**الخاتمة :-**