

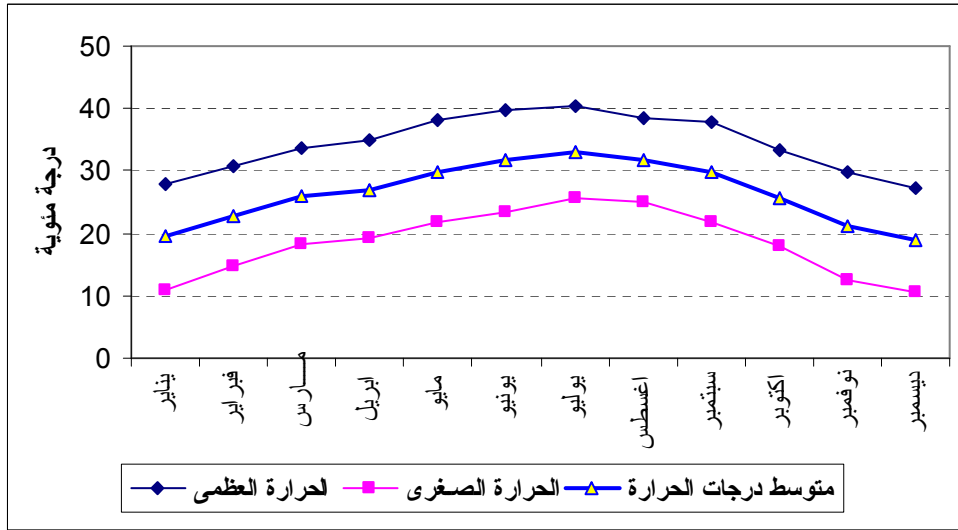
مناخ محافظة الجوف

تقع محافظة الجوف تحت تأثير نطاقين مناخيين فقط هما النطاق الحادي عشر والنطاق الثالث عشر حيث تنقسم مديريات المحافظة بين هذين النطاقين وذلك على النحو التالي:

النطاق المناخي الحادي عشر: ويمثل الجزء الغربي من المحافظة (٣٠% من المساحة الكلية) ويشمل مديريات المتامة والزاهر والحميدات ورجوزة بالإضافة إلى أجزاء من مديريات بربط والجوف وحزم الجوف والغيل والمصلاّب والمتون.

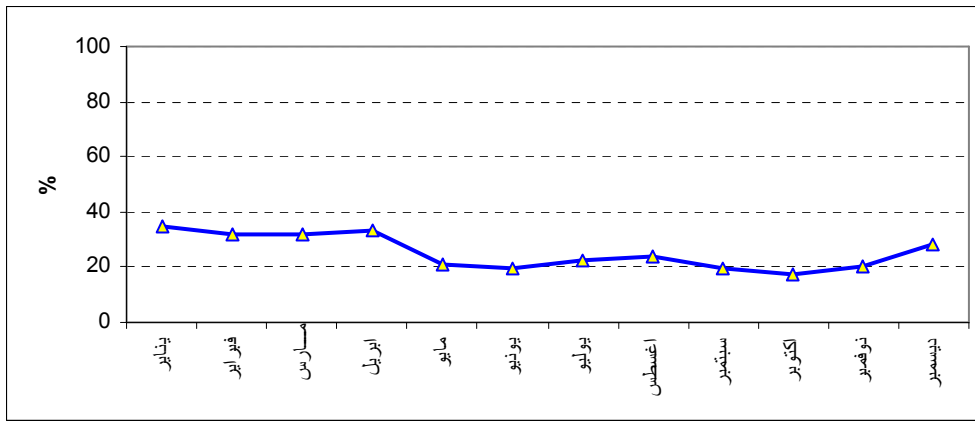
النطاق المناخي الثالث عشر: ويضم الأراضي الشرقية للمحافظة (النطاق الصحراوي ويمثل ٧٠% من المساحة الكلية) وهو عبارة عن أجزاء من مديريات الجوف وحزم الجوف والخلق والغيل والمصلاّب والمتون وبرزط (الملحق رقم ٢ - الخريطة رقم ١٥).

ومن خلال تحليل البيانات المناخية المرصودة بمحطة أرصاد الجوف (النطاق ١٣)، يلاحظ أن المعدل الشهري لدرجة الحرارة العظمى تتراوح ما بين ٢٥ - ٤٠ درجة مئوية فيما تتراوح درجة الحرارة الصغرى ما بين ١٠ - ٢٧ درجة مئوية (الشكل رقم ٩١).



شكل رقم (٩١) المعدل الشهري لدرجات الحرارة بمدينة الجوف وضواحيها
للفترة ١٩٨٦ - ١٩٩١م

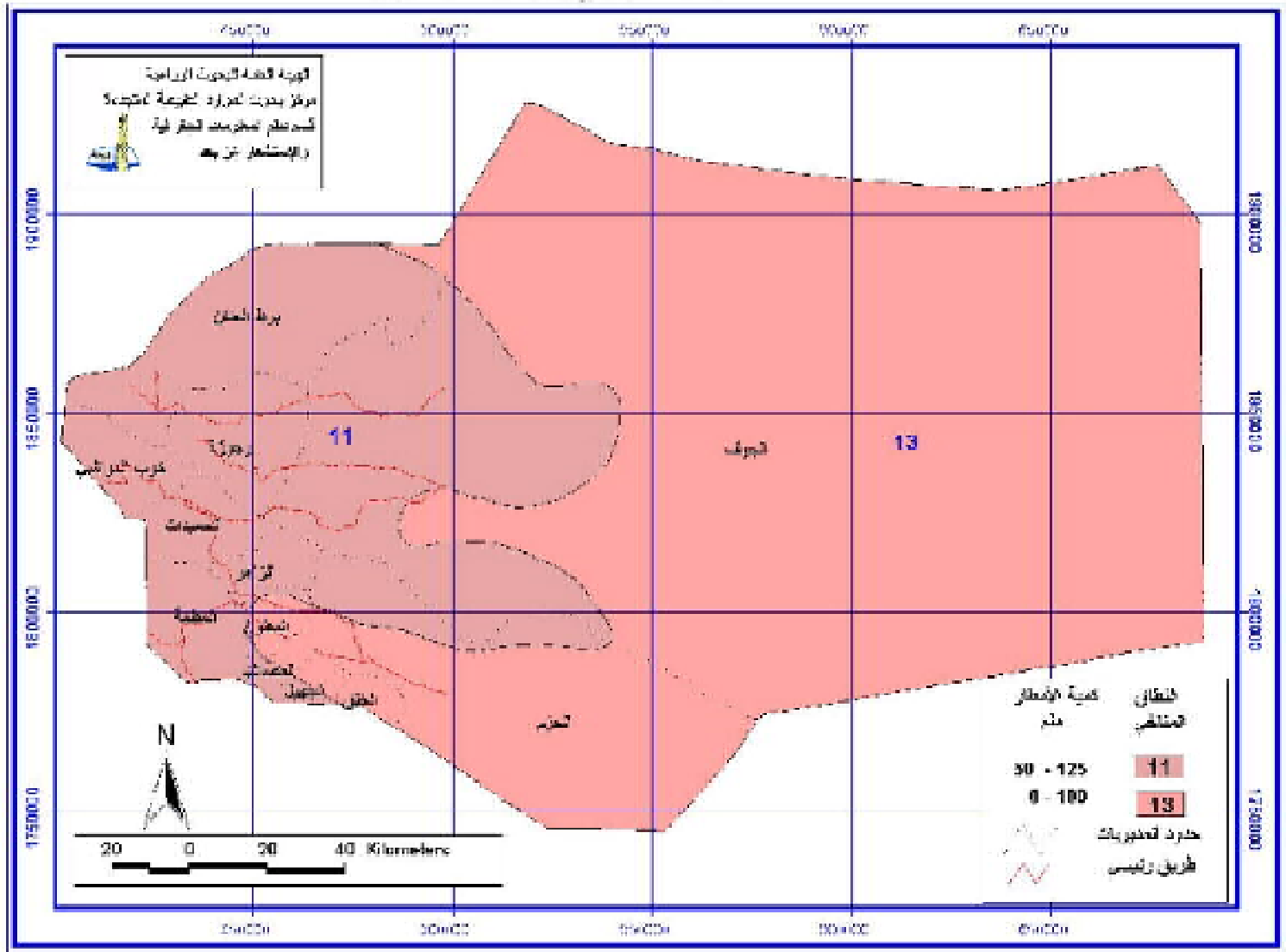
أما المعدل الشهري للرطوبة النسبية، فيوضح أن لمحافظة الجوف مناخ جاف حيث تقدر الرطوبة الجوية حوالي ١٥ - ٤٠% ويعتبر هذا النطاق الصحراوي الأكثر جفافاً (الشكل رقم ٩٢).



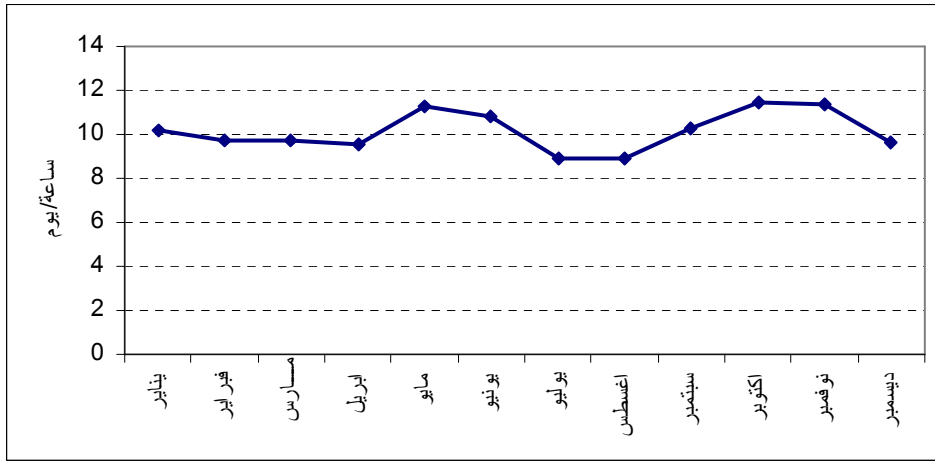
شكل رقم (٩٢) المعدل الشهري للرطوبة النسبية بمدينة الجوف وضواحيها

للفترة ١٩٨٦ - ١٩٩١م

العلاقات المناخية الزراعية في محافظة الجوف

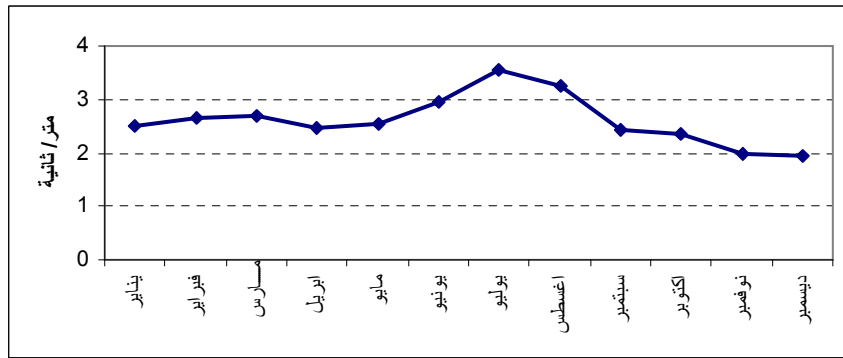


كما تشير بيانات السطوع الشمسي المدونة بمحطة الجوف إلى أن المعدل الشهري لساعات السطوع اليومي للشمس يتباين ما بين ٨ - ١٢ ساعة/ يوم (الشكل رقم ٩٣).

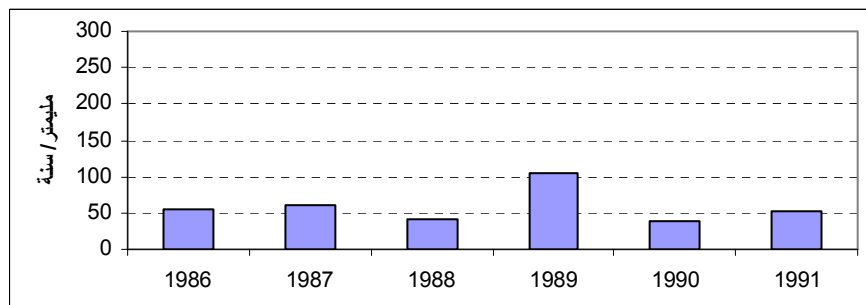


شكل رقم (٩٣) المعدل اليومي للسطوع الشمسي بمدينة الجوف وضواحيها
للفترة ١٩٨٦ - ١٩٩١م

ويوضح الشكل رقم (٩٤) معدل سرعة الرياح التي تهب على محافظة الجوف، هي تتراوح ما بين حوالي ٢ - ٤ متر/ ثانية . وتهطل الأمطار على النطاق الصحراوي من محافظة الجوف بكميات قليلة تتراوح ما بين ١ - ١٠٠ مم/ السنة (الشكل رقم ٩٥) والمدون لكمية الأمطار السنوية خلال الفترة ١٩٨٦ - ١٩٩١م.

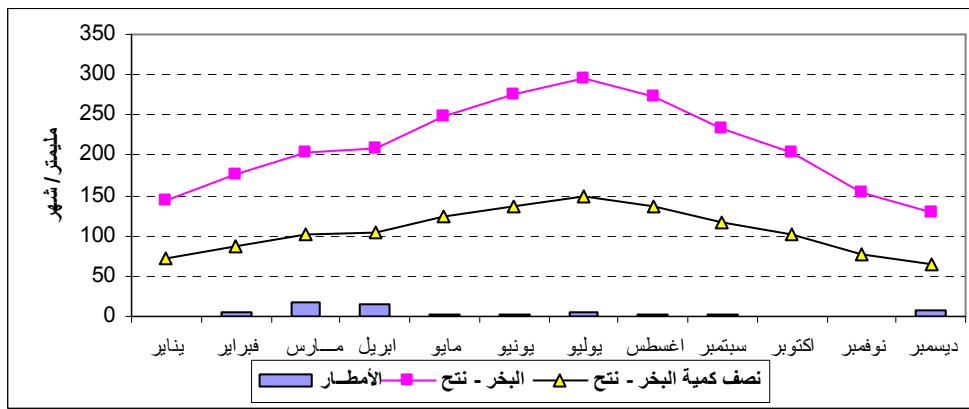


شكل رقم (٩٤) المعدل الشهري لسرعة الرياح بمدينة الجوف وضواحيها
للفترة ١٩٨٦ - ١٩٩١م



شكل رقم (٩٥) كمية الأمطار السنوية الساقطة على مدينة الجوف وضواحيها
خلال الفترة ١٩٨٦ - ١٩٩١م

أما بالنسبة للمعدل الشهري لهطول تلك الأمطار، فيوضح الشكل (٩٦) أن أهطول الأمطار يحدث بكميات قليلة جداً لا مجال لمقارنتها بكمية المفقود من المياه عن طريق عملية البخر - نتح العالية والتي تتباين معدلاتها ما بين ١٣٠ - ٣٠٠ مم/ الشهر، بينما لا تتجاوز كمية الأمطار ٢٠ مم/ الشهر في أحسن الأحوال.



شكل رقم (٩٦) المعدل الشهري لكمية الأمطار وكمية البخر - نتح بمدينة الجوف وضواحيها

للفترة ١٩٨٦ - ١٩٩١م